

LES CONSOMMABLES POIDS LOURDS

DU 04 DÉCEMBRE 2023 AU 31 MAI 2024



PLUS DE 115 DISTRIBUTEURS & 180 RÉPARATEURS MULTIMARQUES

SOMMAIRE



CABINE

1

Nettoyage	4
Protection	4
Lot de bord	5
Chronotachygraphe	5
Assainissement de l'air	5

2

ADR

Kit de protection	6
Plaque et support	6
Extincteur	7
Coffre à extincteur	7
Accessoire pour extincteur	7



ADBLUE

3

Liquide ADBLUE	8
Transfert	8
Bouchon	8

4

LIAISON TRACTEUR / SEMI-REMORQUES

Cordon électrique	9
Adaptateur	10
Socle	10
Fiche	11
Tête d'accouplement	12
Raccord	12
Flexible	13
Coffret	14



ATTELAGE / HAYON

5

Pivot	14
Sellette	15
Entretien sellette	16
Entretien hayon	17
Commande à distance	18
Prise	18

6

ÉCLAIRAGE ET SIGNALISATION

Lampe	19
Feu de pénétration	21
Feu de gabarit	21
Feu de travail	22
Gyrophare	23
Triflash	23
Balisage	24
Signalétique passive	25
Véhicule d'intervention	25
Sticker réglementaire	26
Convoi Exceptionnel	26
Accessoire batterie	26
Remise à neuf éclairage remorque	27



VOTRE DISTRIBUTEUR VOUS PROPOSE UNE OFFRE POIDS LOURDS COMPLÈTE DU PARE-CHOC AVANT DU TRACTEUR AU FEU ARRIÈRE DE LA REMORQUE.

CARROSSERIE

7

Accessoire réservoir gasoil	28
Aile	28
Bavette	29
Coffre à outils.....	30
Plancher antidérapant	31
Réhausse bois	31
Porte.....	32
Crémône de porte	32
Sandow	33
Tendeur de bâche	33
Aérateur	33
Pare-chocs complet.....	33
Bâche pour benne Cabriolé.....	34
Bâche pour benne Galoppino.....	35
Butoir	36



ARRIMAGE

8

Sangle.....	37
Protection de la marchandise	38
Barre et rail.....	39
Transport de véhicule.....	39
Sécurité de la marchandise	40



AUTOUR DE LA ROUE

9

Roue acier	40
Roue aluminium.....	41
Accessoire roue aluminium	41
Nettoyage	42
Indicateur de desserage de roue.....	43
Hubodomètre.....	43
Kit de relevage d'essieu.....	44
Cale de roue.....	44
Système PSI.....	44
Chaînes.....	45



MARCHE ARRIÈRE

10

Alarme	46
Caméra.....	46
Feu de recul	47



ENTRETIEN ATELIER

11

Essuyage	48
Absorbant sol	48
Nettoyage atelier	48



1 CABINE — NETTOYAGE



KIT SOUFFLETTE IVECO
Ref. RAUF 678000B
 Longueur 4 m, avec écrou à oreilles, kit à raccorder sur prise de pression IVECO.

Raufoss™
 COUPLINGS



KIT SOUFFLETTE
Ref. RAUF 679002B
 Pistolet à air pour nettoyage de cabine. RENAULT.

Raufoss™
 COUPLINGS



KIT SOUFFLETTE UNIVERSEL
Ref. RAUF 678050MB
 Avec coupleur - PU 4X6. Avec écrou à molette. Longueur utile : 3,6 m. Té EGAL Diam 6.

Raufoss™
 COUPLINGS



KIT SOUFFLETTE RENAULT/VOLVO
Ref. RAUF 679001B
 Longueur : 2,80 m. Pistolet à air pour nettoyage de la cabine. Soufflette à raccorder sur prise de pression RENAULT « type T »

Raufoss™
 COUPLINGS



RÉNOVATEUR PLASTIQUES SATINÉ 600 ML
Ref. GS27 PR110141
 Permet d'entretenir facilement tous les plastiques intérieurs des véhicules. Nettoie, rénove et protège les plastiques. Ravive les couleurs et dépose un film protecteur satiné et antistatique qui empêche l'adhérence des poussières. Sans silicone et laisse un agréable parfum fruité.



NETTOYANT VITRES 600 ML
Ref. GS27 PR110181
 Dégraisse et nettoie toutes les surfaces vitrées des véhicules. Sa mousse active décolle efficacement les insectes et élimine facilement toutes les saletés. Ne laisse pas de trace ni de reflet gênant.



DÉGIVRANT PARE-BRISE 400ML (300 + 100ML GRATUITS)
Ref. HOLT 72081810137
 Le dégivrant professionnel HOLTS comprend une formule à action rapide en éliminant rapidement la glace, le givre et la neige.

PROTECTION

HOUSSE DE SIÈGE CHAUFFEUR
Ref. BANC CS2/JEANS
 Avec bloc ceinture. Avec ou sans accoudoir. Style : Jean.



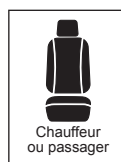
HOUSSE DE SIÈGE CHAUFFEUR
Ref. BANC 3392261752215
 Avec bloc ceinture. Avec ou sans accoudoir. Appui-tête amovible. Style : Alcan Anthracite et simili cuir.



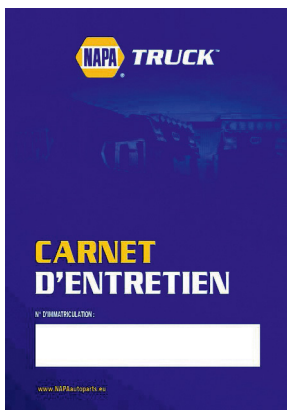
HOUSSE DE SIÈGE CHAUFFEUR OU PASSAGER
Ref. BANC 339226175519
Ref. GETR 80059
 Housse multi-usage. Style : Simili noir.



HOUSSE DE SIÈGE CHAUFFEUR OU PASSAGER
Ref. BANC CS4/JEANS
 Housse intégrale chauffeur ou passager. Avec ou sans accoudoir, lavable. Style : Jean.



● LOT DE BORD



CARNET D'ENTRETIEN PROFESSIONNEL

Ref. NAPT NTN80009
Pour véhicules moteurs et remorqués. Toutes marques.



INHIBITEUR DE FEU 50 SECONDES

Ref. SARR 69FSS50NEW



TROUSSE DE SECOURS SOUPLE

Ref. GETR 3011032

- 4 compresses stériles 5 x 5cm
 - 2 compresses imprégnées d'alcool 70°
 - 2 compresses anti-coups
 - 10 pansements adhésifs
 - 2 bandes extensibles 3m x 7cm
 - 2 clips pour fixation de bandes
 - 1 pince à écharde métal
 - 1 paire de ciseaux
 - 1 paire de gants vinyle.
- Dimensions de la pochette nylon : 13 x 9 x 4 cm.



GILET DE SÉCURITÉ JAUNE FLUO PROFESSIONNEL

Ref. EPL SECURITE2

Ref. GETR 3011002

Gilet jaune fluo Haute Visibilité. En maille. Fermeture à scratch pour un confort d'utilisation optimum : ouverture et fermeture rapide. 2 bandes rétro réfléchissantes devant et derrière. Lavable à 40°. Homologué CE. Taille adulte. Taille unique : largeur 64 cm x hauteur 70 cm (équivalent aux tailles L à XXL).

● CHRONOTACHYGRAPHE



BATTERIE LITHIUM

Ref. EGLO TRA054
3,6V



BOÎTE DE 3 ROULEAUX DE PAPIER THERMIQUE

Ref. GETR 88016

Rouleaux homologués marqués pour tachygraphes numériques.

● ASSAINISSEMENT DE L'AIR



PURIFIANT POUR HABITACLES ET CLIMATISATION

Réf. VALE 698984

Pour chaque remplacement du filtre d'habitacle : désinfection du circuit technique (circuit d'air).



NETTOYANT POUR CLIMATISATION

Réf. VALE 698899

Pour chaque remplacement du filtre d'habitacle : à percuter dans le véhicule pour un traitement antibactérien.



**CERTIFIÉ
CONTRE LES
CORONAVIRUS**

**CERTIFIÉ
CONTRE LES
CORONAVIRUS**

NORME EN14476-A2



KIT RECIPIENT 20L + PLAQUE NEOPRENE

Ref. EPL 472
600/800/3mm, pelle et écope.

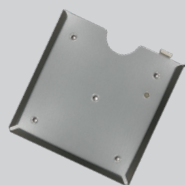


SACOCHÉ ADR COMPLÈTE

- Ref. EPL SECURITE36
- 1 protection d'égout 90 x 90 cm, 900gr/m2 avec sérigraphie 1 face
 - 1 lampe torche caoutchouc + 2 piles
 - 1 paire de gants nitrile
 - 1 paire de lunettes masque PVC
 - 1 flacon liquide rince-oeil 500 ml
 - 1 réservoir collecteur 1,2 litre, homologué UN
 - 1 pelle + balayette
 - 1 masque avec 2 cartouches filtrantes à visser A1B1E1K1.
- Le tout dans une sacoche nylon avec une face translucide.
CONFORME AUX DERNIÈRES NORMES EN VIGUEUR.

—● PLAQUE ET SUPPORT

ÉTIQUETTE ALUMINIUM



SUPPORT GALVA POUR PANNEAU ADR

Ref. EPL 3020
Support pour étiquettes danger. 300 x 300 mm. Avec goupille.



Liquide inflammable
Ref. EPL 5124



Solide inflammable
Ref. EPL 5128



Matières comburantes
Ref. EPL 5140



Matières toxiques
Ref. EPL 5152



Matières corrosives
Ref. EPL 5180



Matières diverses
Ref. EPL 5184



Dangereux pour l'environnement
Ref. EPL 5192



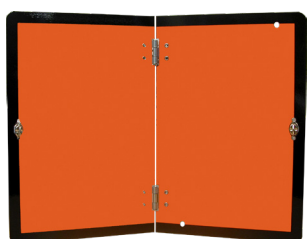
Quantité limitée
Ref. EPL 5196



Transport à chaud
Ref. EPL 5194

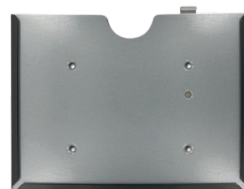
PANNEAU ADR PLIABLE EN VERTICAL

Ref. EPL 3005
Repliable avec verrouillage. 2 charnières. En alu 10/10. Format : 300 x 400 mm.



SUPPORT 300x400 MM ANTI-REVERSEMENT

Bord noir anti corrosion.



FRN	REF.	MATIÈRE
EPL	3018	Galva
EPL	3018INOX	Inox
EURO	955MA016A	Aluminium

EXTINCTEUR

	REF. EPL	POIDS
A	EPL 101	1kg
B	EPL 102/1	2 Kg
C	EPL 103	3 Kg
D	EPL 106/1	6 Kg
E	EPL 109	9 Kg

Poudre ABC. Pression permanente de 16 Bars.
Avec manomètre - Norme 144B.

AVEC
MANOMÈTRE



COFFRE À EXTINCTEUR



COFFRE POUR EXTINCTEUR 6 KG, NOIR, TOPLOADER

Ref. FICH 075084

Ouverture par le haut. Polyéthylène rotomoulé. Matière extrêmement résistante aux chocs. Joint d'étanchéité. Fermeture aisée par 1 grenouillère plastique. Système de maintien de l'extincteur intégré. Plaquette logo extincteur ISO à visser (vis fournies).

FICHET
TRUCK AND TRAILER PARTS



JONESCO

COFFRE POUR EXTINCTEUR 6 KG

Ref. JONE JBFB64

Coffre rouge à chargement par le dessus pour extincteur de diamètre inférieur ou égal à 170 mm.



JONESCO

COFFRE POUR EXTINCTEUR 6 KG

Ref. JONE JCER6SC

Coffre noir à porte rouge à chargement frontal.



COFFRE POUR EXTINCTEUR 6/9 KG, NOIR, AVEC HUBLOT

Ref. FICH 000638

Polypropylène injecté (matière conforme norme FMVSS302) résistant aux chocs (IK07). Joint d'étanchéité IP55. Fermeture par 2 tirants caoutchouc. Sangle de maintien. Conforme à la norme pare-cycliste CEE 89 / 297. 16 points de fixation possibles sur le châssis, renforcés. Plaquette logo extincteur ISO fixation par 2 vis (fournies).

FICHET
TRUCK AND TRAILER PARTS

ACCESSOIRE POUR EXTINCTEUR



SANGLE POUR COFFRE À EXTINCTEUR

Ref. FICH 950605

Sangle de fixation extincteur pour coffres ref. 85145 et ref. 85144.

FICHET
TRUCK AND TRAILER PARTS



SUPPORT POUR EXTINCTEUR 3 KG

Ref. GETR 85162

Pour extincteur 3 kg.

LIQUIDE AD BLUE

Prêt à l'emploi. Utilisé pour des machines ou véhicules équipés d'un moteur diesel qui emploie la technologie RCS (réduction catalytique sélective).



Livré avec bec verseur

BIDON 5 L

Ref. DIFR ADBL005FLE

BIDON 10 L

Ref. DIFR ADBL01BV

FÛT 200 L

Ref. DIFR ADBL210

FÛT 1000 L

Ref. SMB 2732

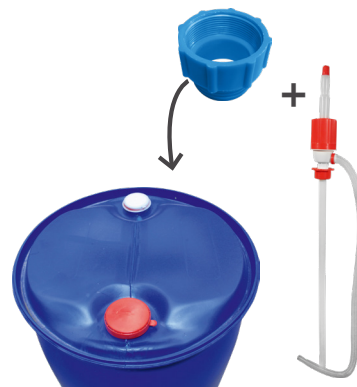
TRANSFERT



POMPE ROTATIVE MANUELLE EN ACIER INOXYDABLE

Ref. LURO 10030708

Certifiée pour le transvasement de l'AdBlue®. Avec tube d'aspiration et flexible de refoulement de 2,5 m à bec en acier inoxydable. Avec connecteur 56x4 pour fût Adblue. Compatible également avec les liquides de refroidissement ainsi que les lave-glaces été -20°C. Directive ISO 22241.



POMPE À MAIN PLASTIQUE + ADAPTATEUR POUR FÛT 210 L

Ref. SMB 2679

Idéal pour le transvasement de votre lave-glaces, liquide de refroidissement ou autre. Débit de 25 litres/min.

BOUCHON



BOUCHON DE RÉSERVOIR AD BLUE DIAMÈTRE : 39 MM

Ref. VALE 247713

Pour MAN, DAF, MERCEDES. Avec clé à baïonnette.



BOUCHON DE RÉSERVOIR AD BLUE DIAMÈTRE : 58.5 MM

Ref. VALE 247714

Pour RENAULT, VOLVO, SCANIA. Avec clé à baïonnette et purge.

BOUCHON DE RÉSERVOIR AD BLUE DIAMÈTRE : 60 MM

Ref. FEBI 174821

Pour VOLVO et RENAULT. Avec clé.



BOUCHON DE RÉSERVOIR AD BLUE DIAMÈTRE : 40 MM

Ref. FEBI 100327

Pour MERCEDES.





CORDON 7 PÔLES, 4 M, 24 V

Ref. ERIC 611249

Câble spiralé avec fiches de prise 24S.
Longueur max : 4 m. Fiches métal.



CORDON 7 PÔLES, 4 M, 24 V

Ref. ERIC 611247

Câble spiralé avec fiches de prise 24S.
Longueur max : 4 m. Fiches plastique.



CORDON 7 PÔLES, 6 M, 24 V

Ref. ERIC 611094

Câble spiralé avec fiches de prise 24S.
Longueur max : 6,5 m. Fiches métal.



CORDON 7 PÔLES, 4 M, 24 V

Ref. ERIC 611248

Câble spiralé avec fiches de prise 24N.
Longueur max : 4 m. Fiches métal.



CORDON 7 PÔLES, 4 M, 24 V

Ref. ERIC 611246

Câble spiralé avec fiches de prise 24N.
Longueur max : 4 m. Fiches plastique.



CORDON 7 PÔLES, 6 M, 24 V

Ref. ERIC 611044

Câble spiralé avec fiches de prise 24N.
Longueur max : 6,5 m. Fiches métal.

CORDON DOUBLE 15/7 PÔLES



**CORDON DOUBLE 15/7 PÔLES,
4 M, 24 V**

Ref. ERIC 711216

Adaptateur de câble spiralé 15 pôles
vers 2 socles de prise 7 pôles N et S.
Longueur max : 4 m. Fiches métal.



**CORDON DOUBLE 15/7 PÔLES,
4,5 M, 24 V**

Ref. ERIC 711110

Adaptateur de câble spiralé 15 pôles vers
2 socles de prise 7 pôles N et S. Longueur
max : 4,5 m. Fiches métal. Avec roulettes.



**CORDON DOUBLE 15/7 PÔLES,
4 M, 24 V**

Ref. ERIC 711138

Adaptateur de câble spiralé 15 pôles vers
2 socles de prise 7 pôles N et S. Longueur
max : 4 m. Fiches plastique.



**CORDON DOUBLE 15/7 PÔLES,
4 M, 24 V**

Ref. ERIC 711120

Adaptateur de câble spiralé avec
fiche de prise 15P/24V et 2 fiches
de prise 7P/24V en plastique
renforcé avec roulettes.



**CORDON DOUBLE 15/7 PÔLES,
4 M, 24 V**

Ref. ERIC 641123

Adaptateur de câble spiralé avec
fiche de prise 15P/24V et 2 fiches de
prise 7P/24V. Longueur max 4 m. En
plastique renforcé avec roulettes.

CORDON ABS-EBS ERICH JAEGER



**CORDON EBS/24 V - ADR,
7 PÔLES, 3,5 M**

Ref. ERIC 641327

Longueur max : 3,5 m.
Fiches plastique. Avec gaine de protection.



**CORDON EBS/24 V - ADR,
7 PÔLES, 4 M**

Ref. ERIC 641166

Longueur max : 4 m. Avec roulettes.

5 PÔLES



**CORDON ABS 5 PÔLES, 4 M,
24 V**

Ref. ERIC 641240

Longueur max : 4 m. Fiches plastique. Avec gaine de protection.

15 PÔLES



**CORDON 15 PÔLES, ADR, 4 M,
24 V**

Ref. ERIC 641238

Longueur max : 4 m. Fiches plastique.



**CORDON EBS - ADR, 7 PÔLES,
6 M**

Ref. ERIC 641122

Longueur max : 6 m.
Fiches plastique.



**CORDON ABS/EBS - ADR,
7 PÔLES, 7 M, 24 V**

Ref. ERIC 641259

Longueur max : 7 m.
Fiches plastique.

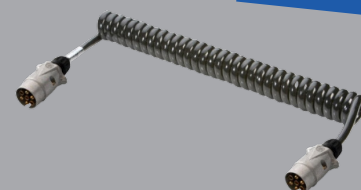


**CORDON EBS/12 V - ADR,
7 PÔLES, 4,5M**

Ref. ERIC 641193

Longueur max : 4,5 m. Fiches plastique.

7 PÔLES
PRISE 12N



CORDON 7 PÔLES, 4,5M, 12 V

Ref. ERIC 601040

Câble spiralé avec fiches de prise 12N. Longueur max : 4,5 m. Fiches métal.

ADAPTATEUR ERICH JAEGER



ADAPTATEUR COURT 24 V

Ref. ERIC 311038

Adaptateur court 15 pôles vers 2 socles de prise 7 pôles N et S.



ADAPTATEUR COURT 24 V

Ref. ERIC 311207

Adaptateur court 15 pôles vers 7 pôles.



ADAPTATEUR COURT 12 V

Ref. ERIC 311188

Adaptateur court 7 pôles vers 13 pôles.



ADAPTATEUR COURT 12 V

Ref. ERIC 311069

Adaptateur court 13 pôles vers 7 pôles.

SOCLE ERICH JAEGER



**SOCLE MÉTAL TYPE « OTAN » 2
PÔLES, 24 V**

Ref. ERIC 151512

Contacts femelles à braser ou sertir de 35 à 50mm. Couvercle à visser. Métal vert.



**SOCLE PLASTIQUE
7 PÔLES 24 V ADR/ABS/EBS**

Ref. ERIC 141167

Sortie droite à 90°. Contacts à vis serre fils.



SOCLE ALU 7 PÔLES 12N

Ref. ERIC 101028

7 pôles à vis.

7 PÔLES
À VIS



**SOCLE PLASTIQUE
7 PÔLES 24 V ADR/ABS/EBS**

Ref. ERIC 141070
À vis. Avec marquages des codes couleurs pour une affectation rapide.



**SOCLE PLASTIQUE
7 PÔLES 24 V ADR/ABS/EBS**

Ref. ERIC 141007
À cosses.



**SOCLE PLASTIQUE
15 PÔLES 24 V ADR**

Ref. ERIC 141053
À vis. Avec marquages des codes couleurs pour une affectation rapide.



**SOCLE PLASTIQUE 15
PÔLES 180°**

Ref. ERIC 141168
Sortie droite à 180°. Contacts à vis serre fils.



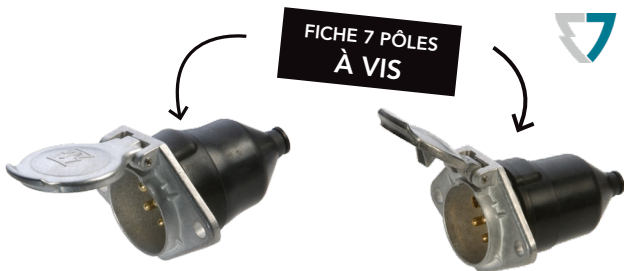
**SOCLE PLASTIQUE 15 PÔLES 24 V
ADR/EBS**

Ref. ERIC 141248
100 % étanche. ADR ISO 7638. Pour VOLVO FH,FM - RENAULT



**SOCLE PLASTIQUE 15
PÔLES 24 V ADR/EBS**

Ref. ERIC 141247
100 % étanche. ADR ISO 12098. Pour Volvo FH,FM - RENAULT.



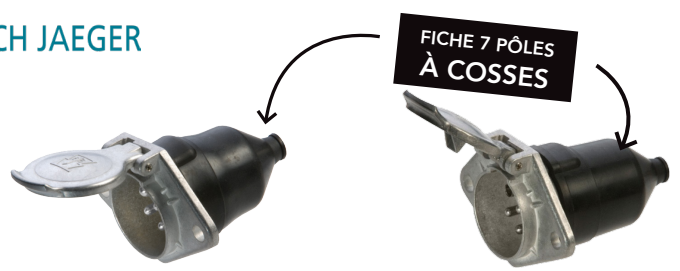
SOCLE ALU 7 PÔLES 24N
Ref. ERIC 111081
À vis.



**FICHE 7 PÔLES
À VIS**



SOCLE ALU 7 PÔLES 24S
Ref. ERIC 111083
À vis.



SOCLE ALU 7 PÔLES 24N
Ref. ERIC 111128
À cosses.

**FICHE 7 PÔLES
À COSSES**



SOCLE ALU 7 PÔLES 24S
Ref. ERIC 111129
À cosses.



FICHE



FICHE ALU 7 PÔLES 24N
Ref. ERIC 211027
À cosses plates.

**FICHE 7 PÔLES
À COSSES**



FICHE ALU 7 PÔLES 24S
Ref. ERIC 211028
À cosses plates.



**FICHE PLASTIQUE 3 PÔLES,
6-24 V**
Ref. ERIC 251028
Avec presse étoupe.



**FICHE PLASTIQUE 7 PÔLES 24 V
ADR/ABS/EBS**

Ref. ERIC 241070
À vis.



**FICHE 7 PÔLES
À VIS**

FICHE ALU 7 PÔLES 24N
Ref. ERIC 211009
À vis.

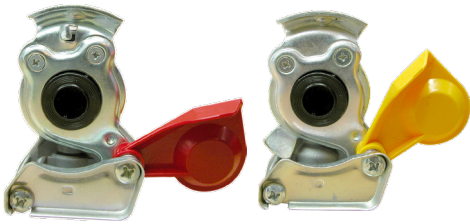


FICHE ALU 7 PÔLES 24S
Ref. ERIC 211013
À vis, pétrolier.



FICHE PLASTIQUE 13 PÔLES 12 V
Ref. ERIC 221019
Compatible pour câble à 7 conducteurs et
câble à 13 conducteurs. À vis serre-fil. ISO
11446.

TÊTE D'ACCOUPLMENT



TÊTE D'ACCOUPLMENT POUR TRACTEUR
Ref. EURO 212EB011 - ROUGE
Ref EURO 212EB013 - JAUNE



TÊTE D'ACCOUPLMENT POUR REMORQUE
Ref. EURO 212EB001 - ROUGE
Ref. EURO 212EB003 - JAUNE



**TÊTE D'ACCOUPLMENT AVEC FILTRE
POUR REMORQUE**
Ref. EURO 212EB016 - ROUGE + filtre
Ref. EURO 212EB017 - JAUNE + filtre

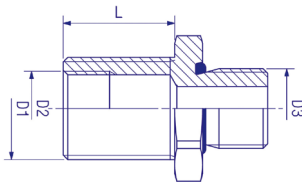
RACCORD WABCO



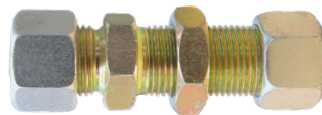
**JOINT POUR TÊTE
D'ACCOUPLMENT**
Ref. GETR 7218640008



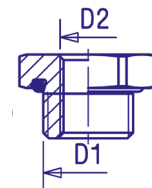
JOINT + CUVETTE
Ref. WABC 8930300032
Joint torique D20/24. Pour
filetage M22x1,5.



PASSE-CLOISON
Ref. WABC 8931042922
Légende croquis : D1 = M 22 x
1,5. D2 = M 16 x 1,5. D3 = M 16
x 1,5. L = 24.



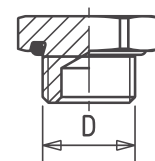
PASSE-CLOISON
Ref. WABC 8938205740
Passe-cloison droit classique égal.
Diamètre tube : 12. Série L. Filetage
sous écrou : M18x1,5. Longueur :
69 mm.



CONTRE ÉCROU
Ref. WABC 8931811844
D1 : M22x1,5. D2 : M16x1,5.

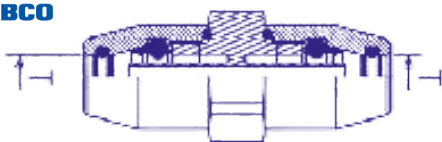


PURGEUR LAITON
Ref. EURO 202EB001-10
Filetage M22x1,5.



BOUCHON EN LAITON
Ref. WABC 8930220144
Avec joint torique. M16x1,5.

WABCO



Images non contractuelles. Pièce en métal ou plastique renforcé selon stock disponible.

UNION DOUBLE RAPIDE

Ref. WABC 8938030370

D8. 8x1.0.



TUBE POLYAMIDE

FRN	REF.	DIA. INTER./EXT.
WABC	PRO2511066	4/6
WABC	PRO2511086	6/8
WABC	PRO2511106	8/10
WABC	PRO2511126	9/12
RAUF	680010	10/18

FLEXIBLE



FLEXIBLES D'AIR COMPRIMÉ, 22 SPIRALES

Longueur maximale de travail : 4,5 m /
Matière : PA (polyamide).

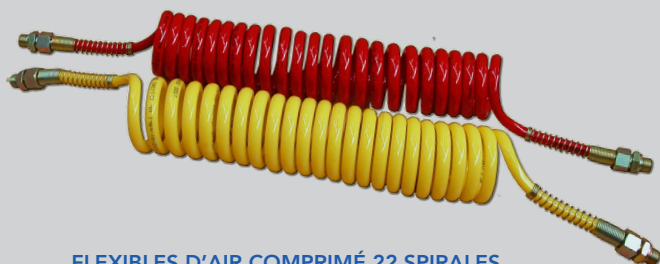
REF. EURO	COULEUR
211EB003	Tube noir, bout noir
211EB010	Tube jaune, bout jaune
211EB009	Tube rouge, bout rouge



FLEXIBLES D'AIR COMPRIMÉ, 22 SPIRALES

Longueur maximale de travail : 5 m.
Matière : PUR (polyuréthane) incassable.

REF. EURO	COULEUR
211PU057	Tube noir, bout noir
211PU016	Tube jaune, bout noir
211PU015	Tube rouge, bout noir



FLEXIBLES D'AIR COMPRIMÉ 22 SPIRALES

Longueur maximale de travail : 5 m. Matière :
PUR (polyuréthane) incassable.

REF. EURO	COULEUR
211PU055	Tube rouge
211PU056	Tube jaune



FLEXIBLES D'AIR COMPRIMÉ, 20 SPIRALES

Longueur maximale de travail : 4,5 m.
Matière : PA (polyamide).

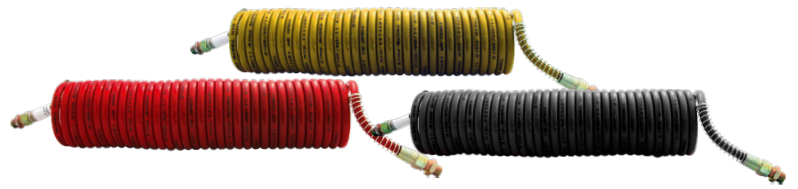
REF. EURO	COULEUR
211EB002	Tube noir, bout jaune
211EB001	Tube noir, bout rouge



**FLEXIBLES D'AIR COMPRIMÉ,
20 SPIRALES**

Longueur maximale de travail : 4 m.

REF. EURO	COULEUR
211EB013	Tube noir, bout noir



**FLEXIBLES D'AIR COMPRIMÉ,
32 SPIRALES**

REF. EURO	COULEUR
211EB017	Tube noir
211EB016	Tube jaune
211EB015	Tube rouge

COFFRET



Raufoss™
COUPLINGS

COFFRETS OUTILS DE DÉCONNEXION

Ref. RAUF 2600971

Ce coffret contient tous les outils de déconnexion de la gamme raufoss. Outils en alu, permettent de démonter les tubes des raccords. Composé des ref : 70670 / 70671 / 70672 / 70673.



Raufoss™
COUPLINGS

COFFRETS OUTILS DE DÉCONNEXION

Ref. RAUF 2600970

Ce coffret contient tous les outils de déconnexion de la gamme raufoss. Outils en alu, permettent de démonter les tubes des raccords. Composé des ref : 70670 / 70671 / 70672 / 70673 / 70674 / 70675.

Raufoss™
COUPLINGS

PETIT COFFRET ABC

Ref. RAUF 2600959

63 pièces.

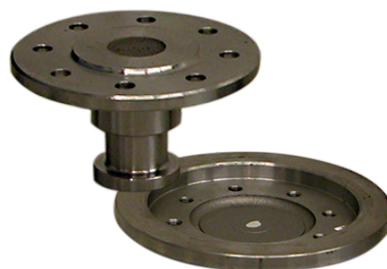


5 ATTELAGE/HAYON PIVOT



CUVETTE CHEV.2"

TOLE EP 10
Ref. GETR 25117



PIVOT 2" + CUVETTE

EP 8 MM
Ref. GETR M078319-02



PIVOT D'ATTELAGE 2"

PLATEAU PLAT
Ref EPL 150
Ref. GETR M056986



VIS TENSILOCK

M14X35
Ref. GETR 25066

Sellette en acier moulé 2 pouces particulièrement robuste et d'utilisation universelle. Cette sellette convient parfaitement au trafic longues distances, aux mauvaises routes ainsi qu'aux utilisations sur chantiers. Les articulations en caoutchouc garantissent un amorti parfait des chocs.



REF. JOST	SELLETTE NEUVE
JSK37C150ZJ	Sellette crochet graissage centralisé hauteur 185 mm
JSK37C185ZJ	Sellette crochet graissage centralisé hauteur 150 mm

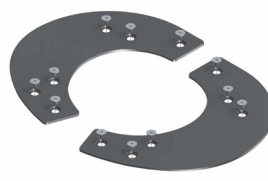
LES KITS DE RÉPARATION POUR JSK 37



KIT DE RÉPARATION DU VÉROUILLAGE BAGUE VIS
Ref. JOST SK 2121-51



KIT RÉPARATION ARTICULATION JSK 37 C
Ref. JOST SK 2121-69



KIT DE RÉPARATION DE LA PLAQUE DE LUBRIFICATION (AVEC VIS PATIN AUTO-LUB 6 TROUS).
Ref. JOST SK 3106-003



KIT D'EXTENSION POUR POIGNÉE RALLONGÉE
Ref. JOST SK 3121-063



KIT COMPLET DE RÉPARATION DU VÉROUILLAGE CROCHET BAGUE VERROU VIS DURITE DE GRAISSAGE
Ref. JOST SK 3121-072 Z



KIT DE RÉPARATION COMPLET CROCHET BAGUE JSK 37
Ref. JOST SK 3121-60 Z



KIT DE RÉPARATION CROCHET BAGUE JSK 37
Ref. JOST SK 3221-50



KIT DE RÉPARATION CROCHET BAGUE DURITE DE GRAISSAGE
Ref. JOST SK 3221-50 Z



KIT DE RÉPARATION DU CROCHET JSK 37
Ref. JOST SK 3221-52



KIT DE RÉPARATION CROCHET AVEC DURITE DE GRAISSAGE
Ref. JOST SK 3221-52 Z



KIT DE RÉPARATION ARTICULATION
Ref. JOST SK 3121-61

LES PIÈCES DÉTACHÉES POUR JSK 37



MOUSQUETON
Ref. JOST SK 1436



POIGNÉE
Ref. JOST SK 3105-113



LEVIER JSK37
Ref. JOST SK 3105-115



RESSORT
Ref. JOST SK 3105-20



CÂBLE COMPLET
Ref. JOST SK 3521-02



POIGNÉE COURTE
Ref. JOST SK 3105-15



PALIER C 185
Ref. JOST SK 2104-01



PALIER DIN C 250
Ref. JOST SK 2104-14

Sellette la plus utilisée sur nos routes française depuis 10 ans. Elle est idéale pour le trafic longue distance autant que pour le trafic local en utilisation normale.
Modèle à entretien réduit avec patins autolubrifiants. Disponible avec la lubrification automatique 1 point (graissage du crochet de verrouillage) et avec le flashtronic.



REF. JOST	SELLETTE NEUVE
JSK42K02095AA	sellette H150 ZJ + flashtronic
JSK42K020F5AA	sellette H150W+ lub.1 + flash.
JSK42K03895AA	sellette H185 ZJ + flashtronic
JSK42K038F5AA	sellette H185W+ lub.1 + flash.

LES KITS DE RÉPARATION POUR JSK 42



KIT PATIN AUTO-LUB. JSK 40/42
Ref. JOST SKE001007020



KIT RÉPARATION ARTICULATION
Ref. JOST SKE001370220



KIT BAGUE CROCHET VERROU
Ref. JOST SKE001640020

LES PIÈCES DÉTACHÉES POUR JSK 42



RESSORT
Ref. JOST SK 3105-20



ANNEAU DE FIXATION + BAGUE + VIS
Ref. JOST SK 3105-94



CROCHET DE VERROUILLAGE + RESSORT + CONDUIT GRAISSAGE JSK 37 + JSK 42
Ref. JOST SK 3221-52 Z



PALIER H 185 AVEC VIS
Ref. JOST SKE001005720



PALIER H 250 AVEC VIS JSK 42
Ref. JOST SKE001005920



VERROU + VIS DE FIXATION
Ref. JOST SKE001009720



LEVIER AVEC RESSORT + VIS
Ref. JOST SKE001380020



POIGNÉE LONGUE 390 MM
Ref. JOST SKE001390120



LEVIER DE COMMANDE COMPLET
Ref. JOST SKE001620020



PIÈCE D'USURE + VIS FIXATION
Ref. JOST SKE001740020

ENTRETIEN SELLETTE



KIT PIVOT NU 2 POUCES AVEC VIS
Ref. JOST KGZ1012080109



JAUGE D'USURE PIVOT SELLETES 2 POUCES
Ref. JOST 1027



CARTOUCHE GRAISSAGE AUTOMATIQUE

Ref. JOST SK 3108-012
Pour sellette. La cartouche effectue automatiquement le graissage du verrouillage de la sellette durant six mois.



KIT GRAISSE LUBETRONIC

Ref. JOST SKE013440000
Kit 2 cartouches.



JOST CLEANER KIT DE DÉGRAISSAGE, NETTOYAGE, GRAISSAGE DE SELLETTE
Ref. JOST KDNGS1



1 BIDON DE 5L DE RECHARGE DÉGRAISSANT NETTOYANT SELLETTE
Ref. JOST BDNS5L



ENTRETIEN HAYON



CLEF COUPE CIRCUIT E2007
Ref. DHOL E2047.1



SUPPORT ROULEAU DIAM 30MM

Ref. DHOL M1975.31.1
Maintien la roulette de plateau en place et donne une protection supplémentaire à la tige du vérin hydraulique.



CLEF COUPE CIRCUIT DHOLLANDIA
Ref. DHOL E0076.1
Pour HP1625.



CAPUCHON TUBE BAE DIAM100

Ref. HYDR HP 6250-100
Protection pour la barre anti-encastrement cylindrique Diamètre 100 mm.



COUVERCLE GROUPE HYDRAULIQUE
Ref. DHOL M3058



LEVIER ARRÊT CONTAINER
Ref. DHOL M0133



CAPÔT GROUPE CAOUTCHOUC
Ref. DHOL M0416





BLOC CAOUTCHOUC
Ref. HYDR HP 627001



ANNEAU CAOUTCHOUC
Ref. HYDR HP6006



VERROUILLAGE CAOUTCHOUC
Ref. DHOL M3010



SOCLE PLASTIQUE
Ref. ERIC 101280
Ref. HYDR 4511
Socle plastique 12V vis serre fil

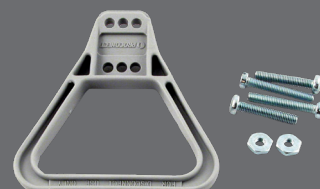


LIAISON D'ALIMENTATION HAYON

Ref. GETR 2112061
2 cordons extensibles 35mm² et 2 x SBX 175 et 2 poignées : tension max : 600 V. Intensité max : 250 A. Longueur : 3,50 mètres, câbles : extensibles, connecteurs : SBX 175.

LIAISON D'ALIMENTATION HAYON

Ref. GETR 2112066
2 cordons extensibles 35mm² E1419 X 2, sans poignées. Longueur : 3,50 mètres.



POIGNÉE PRISE CB/CBX
Ref. GETR 292010079



POIGNÉE ROUGE PRISE CB50
Ref. GETR 274200014

COMMANDE À DISTANCE



REF. GETR	REF. EPL	SPÉCIFICATIONS
2112028.1	C911	Commande à distance hayon. Pour DHOLLANDIA, 2 boutons. Pour réf OE : E0783.H
	C921	Pour PALFINGER / MBB CONTROL. 2 boutons. Pour réf OE : YSII2535"
	C931	Pour ERHEL HYDRIS. 2 boutons. Pour réf OE : 146062
	C901	Pour DAUTEL BAER. 2 boutons



COMMANDE À DISTANCE 2 BOUTONS POUR HAYON DHOLLANDIA

Ref. HYDR HP0090
Prise métal. Boîtier de télécommande de type Mafelec. Résistant.



COMMANDE À DISTANCE 2 BOUTONS POUR HAYON
Ref. DHOL E0782.2.H



PRISE



PRISE FENWICK MÂLE FICHE P250
Ref. GETR 274200003
En plastique avec contact.



PRISE FENWICK FEMELLE EMBASE P250 Y175
Ref. GETR 274200004
En plastique avec contact.



PRISE HAYON MALE DIN 160A
Ref. GETR 2112070
Détrompeur gris. Mâle 50 mm².



PRISE FENWICK MÂLE FICHE Y175
Ref. GETR 274200005
En plastique jaune avec contact.



PRISE CBX 175A GRIS
 Réf. EURO 702DA503
 93x72 mm. 2 contacts auxiliaires.



PRISE CBX 250 GRIS
 Ref. GETR 274200012
 126x85 mm. 2 contacts auxiliaires.



PRISE FENWICK FEMELLE FICHE P250
 Ref. GETR 274200006
 En plastique avec contact.

6 ÉCLAIRAGE & SIGNALÉTIQUE

LAMPE



12V



COFFRET DE SECOURS 12V H1/H7
 Ref. NAPA NBKH1H7



COFFRET DE SECOURS 12V H4
 Ref. NAPA NBKH4



COFFRET DE SECOURS 12V H7
 Ref. NAPA NBKH7

24V



COFFRET DE LAMPES 24 V
 (14 LAMPES ET 2 FUSIBLES)

Réf. NARV 98630
 - 2 lampes H7
 - 6 lampes P21W
 - 2 lampes R10W
 - 2 lampes W5W
 - 2 lampes C10W
 - 8 fusibles.



COFFRET DE SECOURS 24V H7

Ref. NAPT NTBUKH7
 - 1 lampe H7
 - 1 lampe P21W
 - 1 lampe P21/5W
 - 1 lampe R5W
 - 1 lampe W5W.



LAMPE HALOGÈNE H1
 12V
 Ref. NAPA NBU1448
 24V
 Ref. NAPT NTBU1448



LAMPE HALOGÈNE H3
 12 V
 Ref. NAPA NBU1453
 24 V
 Ref. NAPT NTBU1453



LAMPE HALOGÈNE H4
 12 V
 Ref. NAPA NBU1472
 24 V
 Ref. NAPT NTBU1472



LAMPE HALOGÈNE H7
 12 V
 Ref. NAPA NBU1477
 24 V
 Ref. NAPT NTBU1477
 Ref. NAPT NTBU1477HD



LAMPE HALOGÈNE H8
 12V
 Ref. NAPA NBU1708



LAMPE HALOGÈNE H9
 12V
 Ref. NAPA NBU1709



LAMPE HALOGÈNE H11
 12V
 Ref. NAPA NBU1711



LAMPE HALOGÈNE H5
 12V
 Ref. NAPA NBU1715
 24V
 Ref. OSRA 64177



LAMPE HALOGÈNE HB3
 12V
 Ref. NAPA NBU19005



LAMPE HALOGÈNE HB4
 12V
 Ref. NAPA NBU19006



LAMPE HALOGÈNE
HIR2
12V
Ref. NAPA NBU19012



LAMPE HALOGÈNE R2
12V
Ref. NAPA NBU1410



LAMPE SIGNALISATION
W2X4,6D
24V
Ref. NATP NTBU2428



LAMPE SIGNALISATION
H10W
12V
Ref. NAPA NBU2470



LAMPE SIGNALISATION
W2.1X9.5D
12V
Ref. NAPA NBU2955



LAMPE SIGNALISATION
C5W
12V
Ref. NAPA NBU2239
24V
Ref. NATP NTBU2239



LAMPE SIGNALISATION
H21W
12V
Ref. NAPA NBU2435
24V
Ref. NATP NTBU2435



LAMPE SIGNALISATION
H6W
12V
Ref. NAPA NBU2434



LAMPE SIGNALISATION
HY21W
12V
Ref. NAPA NBU2927A



LAMPE SIGNALISATION
P21/5W
12V
Ref. NAPA NBU2380
24V
Ref. NATP NTBU2380



LAMPE SIGNALISATION
P21W
12V
Ref. NAPA NBU2382
24V
Ref. NATP NTBU2382
Ref. NATP NTBU2382HD



LAMPE SIGNALISATION
P21/4W
12V
Ref. NAPA NBU2566



LAMPE SIGNALISATION
PY21W
12V
Ref. NAPA NBU2581A
24V
Ref. NATP NTBU2581HD



LAMPE SIGNALISATION
R10W
24V
Ref. NATP NTBU2410



LAMPE SIGNALISATION
R5W
12V
Ref. NAPA NBU2207S
24V
Ref. NATP NTBU2207
Ref. NATP NTBU2207HD



LAMPE SIGNALISATION
T4W
24V
Ref. NATP NTBU2404



LAMPE SIGNALISATION
1.2W
12V
Ref. NAPA NBU2286



LAMPE SIGNALISATION
W21/5W
12V
Ref. NAPA NBU2580



LAMPE SIGNALISATION
W21W
12V
Ref. NAPA NBU2582



LAMPE SIGNALISATION
W3W
24V
Ref. NATP NTBU2403



LAMPE SIGNALISATION
W5W
12V
Ref. NAPA NBU2501
24V
Ref. NATP NTBU2501



LAMPE SIGNALISATION
WY21W
12V
Ref. NAPA NBU2585



LAMPE SIGNALISATION
WY5W
12V
Ref. NAPA NBU2501A



LAMPE XÉNON D15
85V
Ref. NAPA NBU185402



LAMPE XÉNON D2R
85V
Ref. NAPA NBU185126



LAMPE XÉNON D2S
85V
Ref. NAPA NBU185122



LAMPE XÉNON D3S
42V
Ref. NAPA NBU142302



FEU DE PÉNÉTRATION



FEU DE PÉNÉTRATION ORANGE

Ref. ACIP ML3084-SL

Avec base autocollante. 9-30V. 4 fils longueur : 40cm. 6 leds. Homologué R65, CEMR10. Dimensions : 130 x 30 x 6,6 mm.



FEU DE PÉNÉTRATION ORANGE

Ref. ACIP ML3044

12/24V. IP67. 4 LEDS0 R65. Dimensions : 97 x 28mm.

FEU DE GABARIT

FEU DE GABARIT LED

Feu de gabarit LED arrière ou avant Rouge ou blanc extra fin avec entraxe de fixation 45mm Montage en applique. Dimensions : 65 x 16 x 11 mm. Longueur du câble : 25cm gainé + connecteur. Joint mousse et connecteur standard amovible inclus. Homologué R7.02.

	REF. ACIP	V.	COULEUR
A	ML541542	12 V	Rouge
B	ML541571	12 V	Blanc
C	ML541552	24 V	Rouge
D	ML541581	24 V	Blanc



FEU AVANT BLANC LED

Ref. ASPO 31-7704-014

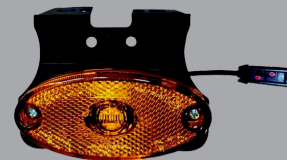
LED. A plaquer. Longueur de câble : 500 mm.



FEU DE POSITION LATÉRAL

Ref. ASPO 31-2064-434

Longueur du câble 1,5m. IP 69K. 24V.



FEU LATÉRAL OVALE ORANGE

Ref. ACIP ML541606

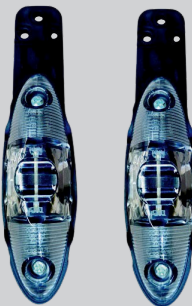
12/24 V complet
Longueur du câble : 1,5m click-in.



SET 2 FEUX GABARIT LED TRICOLEURE

Ref. ACIP ML541424

Feux de gabarit tricolore suspendus, dimensions : 162 x 41 x 36 mm. IP68, alimentation 12/24V. Longueur du câble : 1,5 m gainé + Connecteur rapide pour câble plat 2x1,5mm². rouge : arrière, blanc : avant, orange : latéral.



SET DE 2 FEUX DE GABARIT BICOLOURE

Ref. ACIP ML541420

Set de 2 feux de gabarit bicolor lentille neutre + connecteur rapide support droit. Longueur du câble : 1,5 m. Connecteur rapide 2x1,5mm².



SET 2 FEUX LED SUR ANTENNE

Ref. ACIP ML541770

LED compact 12/24V. Déport : 88 mm. Matière : EPDM. IP67. Entraxe : 78 mm. Connecteur rapide : câble PRS 50 cm plat 2x1,5mm².

FEU DE TRAVAIL



PHARE DE TRAVAIL CARBONIX

Ref. ACIP ML520935
10/30V. 1500 Lumens. 27W. IP68.
Dimensions : 100 x 110 x 27 mm. Boîtier en carbone extra slim. Ne chauffe pas.



PHARE DE TRAVAIL LED ROND

Ref. ACIP ML1002
10/30V. 900 Lumens. 4 LEDS. Diamètre : 80 mm x 45 mm. 12 W. Lentille : polycarbonate incassable. Corps et fixations : aluminium et inox. IP68.



PHARE DE TRAVAIL 2500 LUMENS SANS INTERRUPTEUR

Ref. ACIP ACI1402-S
10/30V. 2500 lumens. 12 LEDS OSRAM.
Dimensions : 82 x 96 x 48 mm. 18 W. Branchement : 2 fils. Boîtier ZAMAC. IP69K. Sans interrupteur.



PHARE TRAVAIL CARRE

Ref. ACIP ML520928
27W. Dimensions : 90 x 90 x 48 mm.



PHARE DE TRAVAIL CARRÉ LED

12/24V. 1900 Lumens. Dimensions : 82 x 96 x 48 mm. 12 LEDS OSRAM. Branchement 2 fils. Boîtier ZAMAC. IP69K.



AVEC INTERRUPTEUR
Ref. ACIP 13901401



SANS INTERRUPTEUR
Ref. ACIP ACI1401S



PHARE DE TRAVAIL LED MASTER CUBE

Ref. ACIP ML1004
10/30V. 4800 Lumens. 48W. Grande puissance d'éclairage. IP68. Dimensions : 127 x 90 x 160 mm. Lentille : polycarbonate incassable. Corps et fixations : aluminium et inox.



PHARE LED ERMIMAX

Ref. ACIP ML520938
7300 Lumens. 54W.
Dimensions : 110 x 100 x 52mm.



RAMPE LED ADEO ORANGE

Ref. ACIP ML3024
12-24V. 8 types de flash disponibles. Boîtier en aluminium. Homologuée R65 et R10, indice de protection IP66. Fixation magnétique, alimentation allume cigare. Dimensions 595 x 305 x 95 mm avec supports.



PHARE DE TRAVAIL LED LINÉAIRE

Ref. ACIP ML520945
10/30V. 1260 lumens. 6 LEDS. Taille : 160 x 68 x 51 mm. 18 W. Corps et fixations : aluminium et inox. Lentille : polycarbonate incassable. IP68.



RAMPE FEU DOUBLE LED

Ref. ACIP ML1102
10/30V. 120W. Rampe de feu éclairage longue portée. Longueur 505mm, hauteur 105mm 7500 Lumens. 505 mm. Corps et fixations en aluminium. Lentille : Polycarbonate. IP68.

GYROPHARE



GYROPHARE LED FIXATION MAGNÉTIQUE

Ref. ACIP ML3007R65
12/24V. R10/R65. Alimentation : allume-
cigare. Diamètre : 140 mm. Hauteur :
134 mm. IP65. Flash.



GYROPHARE LED FIXATION 3 POINTS ISO

Ref. ACIP ML3008R65
12/24V. R65. Alimentation : 2 fils. Diamètre :
140 mm. Hauteur : 134 mm. IP65.



GYROPHARE LED FIXATION 3 POINTS ISO

Ref. ACIP ML3006
Alimentation : deux fils 12/24 V. Dia : 210
mm. Hauteur : 140 mm. Indice protection :
IP66. Type : flash et tournant (réglable).
Homologué R10.



GYROPHARE LED FIXATION HAMPE DIN

Ref. ACIP ML3005
Alimentation : Hampe, 12/24 V. Diamètre :
128 mm. Hauteur : 210 mm. Indice protection :
IP66. Type : flash et tournant (réglable). Se fixe
avec hampe à visser. Homologué R10.



CABOCHON GYRO LED R65

Ref. ACIP ACI3000V
Pour gyrophare Ref. ACIP ML3008R65,
Ref. GETR. 2911081



GYROPHARE LED FIXATION HAMPE DIN

Ref. ACIP ML3009R65
12/24V. R10/R65. Alimentation : hampe.
Diamètre : 127 mm. Hauteur : 209 mm.
IP65. Flash.

TRIFLASH



INTERRUPTEUR TRIFLASH

Ref. ACIP ACI6482
15A maxi. 12/24V. Interrupteur à bascule.
Voyant gyro + LED jaune, symbole triflash.



INTERRUPTEUR GYROPHARE

Ref. ACIP ACI6481
15A maxi. 12/24V. Interrupteur à bascule.
Voyant gyro + LED jaune, symbole gyrophare.



CLASSE A

TRIFLASH LED MANUEL

Ref. ACIP ACI6452A-P-12V

Ref. VIGN D14760

Classe A. Dimensions : 500 mm. Polymère haute densité léger et ultra résistant. Câble 3m. Norme EN 12352, CEM R10.. Avec câble de 3m.



CLASSE B

TRIFLASH LED MANUEL

Ref. ACIP ACI6451B-P

Ref. VIGN D14762

Classe B. Dimensions : 500 mm. Polymère haute densité léger et ultra résistant. Câble 3m. Norme EN 12352, CEM R10. Avec câble de 3m.

CLASSE A



TRIANGLE TRIFLASH LED ÉLECTRIQUE

CLASSE A

Ref. ACIP ACI6452A-P

Dimensions : 500 mm. Norme : EN12352. Avec câble de 5m. Monté par défaut en 12 V. 24V sur demande uniquement.



KIT DE RELEVAGE POUR TRIFLASH

Ref. ACIP ACI6480-KP

Kit complet pour triflash manuel, relevage et maintien 500 ou 700 mm.



INSTALLATION EN 30 SECONDES

TRIANGLE DE SIGNALISATION ROUGE

Ref. EPL 5100

À poser. Dimensions : 100 x 45 mm. Compact. Résistant. Livré avec étui.

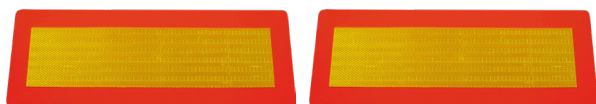
BALISAGE



CÔNE LED RÉTRACTABLE FLASHANT

Ref. ACIP ML330004

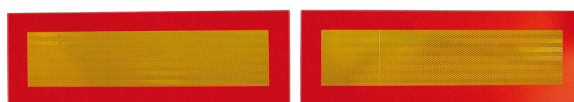
Cône de signalisation LED rétractable et flashant. LED rouge intégrée dans le pied. Hauteur 50 cm, largeur 25 cm. Visibilité à 250 m. Homologation norme EN471. Vendu avec pochette de rangement.



JEU DE 2 PLAQUES DE BALISAGE ARRIÈRE ADHÉSIVES EURO

Ref. EPL 8002R01
Ref. SARR 36BER27001A
Ref. VIGN D14708

Plaques adhésives en plastique. Dimensions: 565 x 200 mm. Pour remorque. Norme ECE70-01.



JEU DE 2 PLAQUES ALU DE BALISAGE ARRIÈRE EURO POUR REMORQUE

Ref. EPL 7002R01
Ref. SARR 36BCR27001
Ref. VIGN D14709

2 plaques alu ADR 565 x 196 mm. Norme ECE70-01 / Type II.



JEU DE 2 PLAQUES ALU DE BALISAGE ARRIÈRE POUR TRACTEUR

Ref. EPL 7002C01
Ref. SARR 36BCC27001
Ref. VIGN D14707

2 plaques alu ADR 565 x 132mm. Norme ECE70-01 / Type II.

VÉHICULE D'INTERVENTION



PLAQUE SERVICE RÉTRORÉFLÉCHISSANTE AUTOCOLLANTE

Ref. SARR 80PS10

Plaque autocollante, classe 1. ADR, 1000 x 300 mm.



PLAQUE SERVICE RÉTRORÉFLÉCHISSANTE MAGNÉTIQUE

Ref. EPL 4004

Ref. SARR 80PS03

Plaque magnétique, classe 1, 500 x 150 mm.



PLAQUE SERVICE RÉTRORÉFLÉCHISSANTE ALUMINIUM



Ref. EPL 1018

Plaque adhésive, classe 1, ADR, 500 x 150 mm.

Ref. EPL 3006

Plaque aluminium, classe 1, ADR, 500 x 150 mm.

Ref. SARR 80PS11

Plaque adhésive, classe 1, ADR, 1000 x 300 mm.

Ref. SARR 80 P S 08

Plaque aluminium, classe 1, ADR, 745 x 225mm.

STICKER RÉGLEMENTAIRE

Sarr



DISQUE LIMITATION DE VITESSE

Autocollant, pose facile, excellente adhérence, résiste aux UV et intempéries, fond blanc, Ø 20 cm.

REF EPL	REF. SARR	DÉSIGNATION
1060	SARR 80 60 PLA	Disque limitation de vitesse 60
1070	SARR 80 70 PLA	Disque limitation de vitesse 70
1080	SARR 80 80 PLA	Disque limitation de vitesse 80
1090	SARR 80 90 PLA	Disque limitation de vitesse 90

CONVOI EXCEPTIONNEL

Sarr



FARDIER SANS FEU
Ref. EPL 3011
Ref. SARR 80 FAR 1



PANNEAU CONVOI EXCEPTIONNEL
Ref. EPL 841

Dimensions : 1200 x 400 mm. Pour 4 voies et autoroutes. Film rétro réfléchissant jaune. S'utilise à l'arrière du véhicule : la solution pour les surfaces non planes.

CONVOI EXCEPTIONNEL

PANNEAU CONVOI EXCEPTIONNEL

Ref. EPL 856
Ref. GETR 2970011
Panneau ADR 1 ligne. 1900 x 250 mm x 1 mm.
Classe B. Imprimé sur une seule face.



PANNEAU CONVOI EXCEPTIONNEL

Ref. EPL 802
Ref. GETR 2970012
Panneau ADR 2 lignes. Dimensions : 1200 x 400 x 1 mm.
Imprimé sur une seule face.

ACCESSOIRE BATTERIE



Sarr

COUPE BATTERIE UNIPOLAIRE

Ref. SARR 72CBAT01
Corps en thermodurcissable. Poignée métal époxy. IP65. 24 V maximum. 250 A maximum. 2500 A / 5 sec. maximum.

Sarr



PINCE DE DÉMARRAGE 500 A

NÉGATIF - NOIRE
Ref. SARR 72P500N

POSITIF +ROUGE
Ref. SARR 72P500R

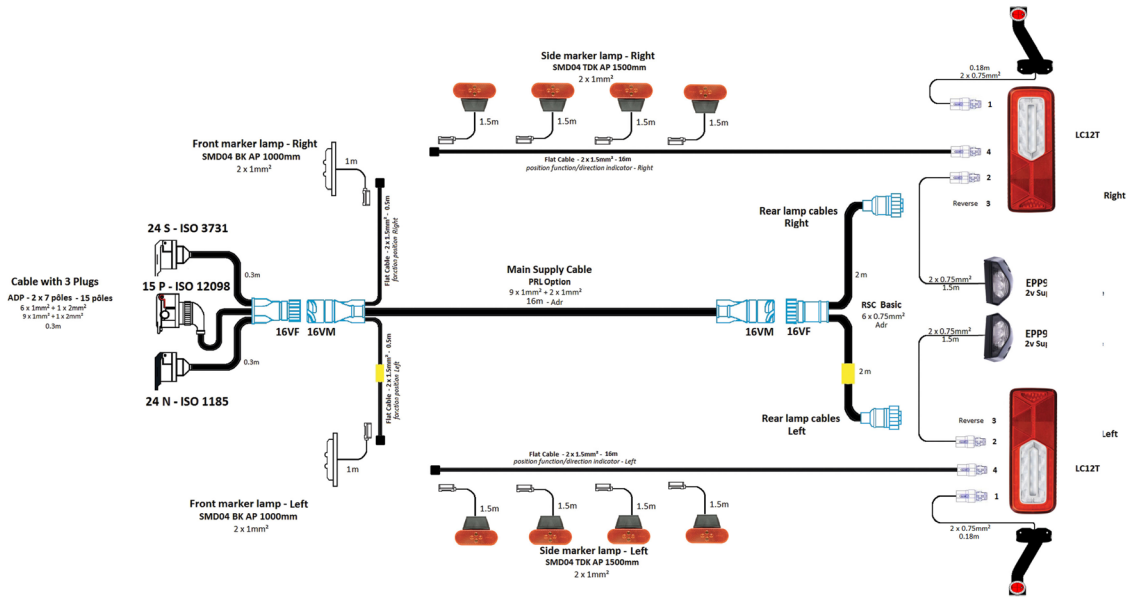


Sarr

COSSE POUR BATTERIE DOUBLE SERRAGE

POSITIVE +
Ref. SARR 72CB114

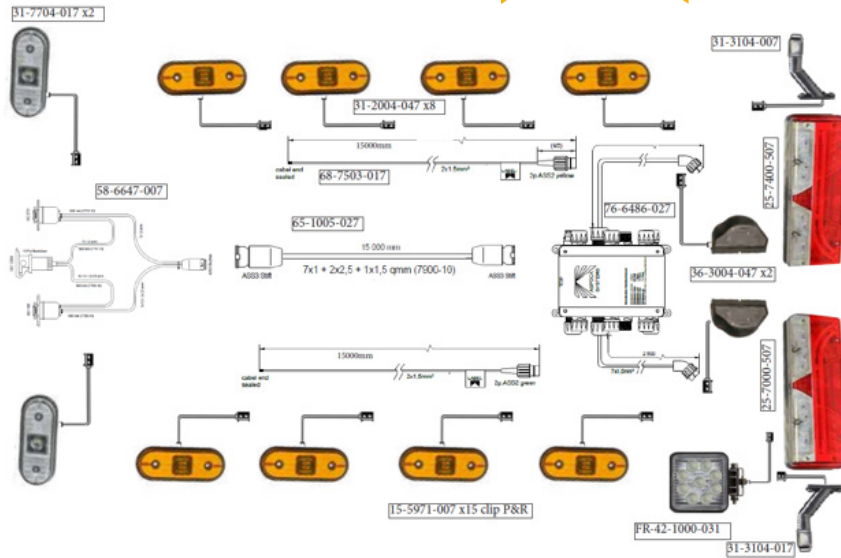
NÉGATIVE -
Ref. SARR 72CB115



GRANDE REMORQUE 8 FEUX DE POSITION 100% LED
Ref. VIGN A13888



GRANDE REMORQUE 8 FEUX DE POSITION 100% LED
RÉPOND A LA DIRECTIVE R48-06
Ref. VIGN A14366



KIT REMISE À NEUF PETITE REMORQUE
ADR FEUX HYBRIDE
Ref. FR-96-0715-001
6 feux de position + feux de recul R23.



KIT REMISE À NEUF GRANDE REMORQUE
ADR FEUX HYBRIDE
Ref. FR-96-0419-001
8 feux de position + feux de recul R23.



KIT REMISE A NEUF GRANDE REMORQUE
FULL LED
Ref. FR-96-0437-001
8 feux de position répond à la directive R48-06
+ feux de recul R23.



BOUCHON DE RÉSERVOIR EN PLASTIQUE

Ref. GETR 337564002
Pour SCANIA Série 4.



BOUCHON DE RÉSERVOIR EN PLASTIQUE

Ref. GETR 3375003
Diamètre extérieur : 113 mm.
Diamètre intérieur : 80 mm.
Plastique. Avec clés. Pour VOLVO, SCANIA, MERCEDES, MAN, DAF, IVECO.



BOUCHON DE RÉSERVOIR EN MÉTAL

Ref. GETR 3375010
Diamètre extérieur : 80 mm.
Diamètre intérieur : 55 mm.
Métal. 2 ergots. Sans clé.
Montage sur tous les types de camions.



BOUCHON DE RÉSERVOIR EN MÉTAL

Ref. GETR 3375002
Diamètre extérieur : 85 mm.
Diamètre intérieur : 60 mm.
Métal. Avec clés. Pour VOLVO, DAF, SCANIA, IVECO.



BOUCHON DE RÉSERVOIR EN MÉTAL

Ref. GETR 3375001
Diamètre extérieur : 115 mm.
Diamètre intérieur : 80 mm.
Avec ventilation. Métal, 2 ergots. Avec clés. Pour MAN, DAF, MERCEDES, SCANIA, IVECO, VOLVO.



BOUCHON DE RÉSERVOIR EN MÉTAL

Ref. GETR 3375013
Diamètre extérieur : 105 mm.
Diamètre intérieur : 75 mm. Métal. 2 ergots. Sans clé. Montage sur tous les types de camions.



FIXATION FACILE
SANS PERÇAGE

ANTIVOL GASOIL UNIVERSEL

Ref. GETR 3375018
Diamètre goulotte : 105 mm. Pour réservoir en acier et aluminium.



GAMME
EURO 6

ANTIVOL GASOIL EURO 6

Ref. GETR 3375025
Pour tous véhicules EURO 6. Permet de garder le clapet et le bouchon d'origine. Diamètre goulotte 105 mm.

AILE

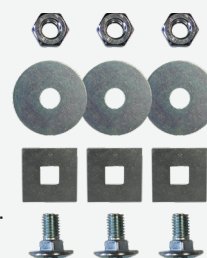


COLLIER SUPPORT D'AILE RÉGLABLE

Ref. JONE JVR42-1
Ref. DPL 5050
Diamètre : 42 mm. Visserie incluse.

Ref. FICH 075203
Plastique. Pour tube diamètre : 42 mm. Avec kit de fixation.

PARLOK



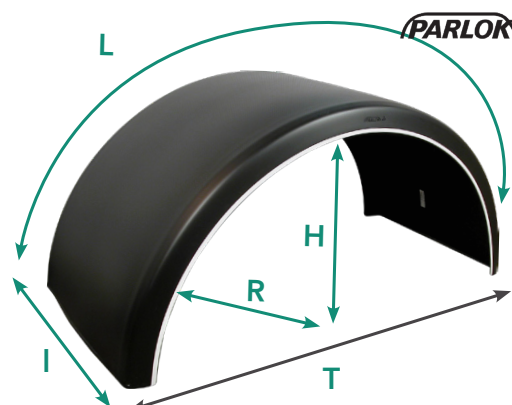
KIT DE FIXATION D'AILE

Ref. PARL 100368
Visserie pour fixation d'aile x3.

AILE PLASTIQUE

- Réalisée en polyéthylène haute densité (HDPE)
- Résistance aux températures extrêmes testées de -50°C à +80°C
- Bonne résistance aux produits chimiques
- Finition de surface mate pour une bonne résistance aux éraflures, haute résistance aux chocs
- Ne nécessite pas de peinture
- Solide, flexible et légère
- Installation aisée, montage facile des bavettes anti-projections.

REF. PARL	REF. JONE	LONGUEUR (L)	LARGEUR (l)	RAYON (R)	HAUTEUR (H)	TRAVÉE (T)
101378		1800 mm	480 mm	680 mm	580 mm	1160 mm
101052		1900 mm	650 mm	630 mm	590 mm	1260 mm
101490	HL31	1900 mm	430 mm	650 mm	580 mm	1300 mm





BAVETTE À BOURRELET

Ref: FICH 050732
600 x 400 mm. Avec bourrelet de fixation dans rails aluminium par glissement.



BAVETTE STOPJET CAOUTCHOUC

Excellente résistance au déchirement. Les bavettes caoutchouc conservent leur qualité dans le temps.

REP	REF. JONE	REF. FICH	DIMENSIONS
A		050727	430 x 450 / 400 / 350 mm (réductible)
B	SH6040	050191	600 x 400 mm
		124596	600 x 900 mm



BAVETTE REMORQUE ANTI-PROJECTION NEUTRE

Ref. JF6580
Bavette A-R 650 x 800 sans fixation.



VERSION LOGOTÉE

BAVETTE REMORQUE ANTI-PROJECTION G-TRUCK

Ref. JF6580GTRUCK
Bavette A-R 650 x 800 sans fixation.



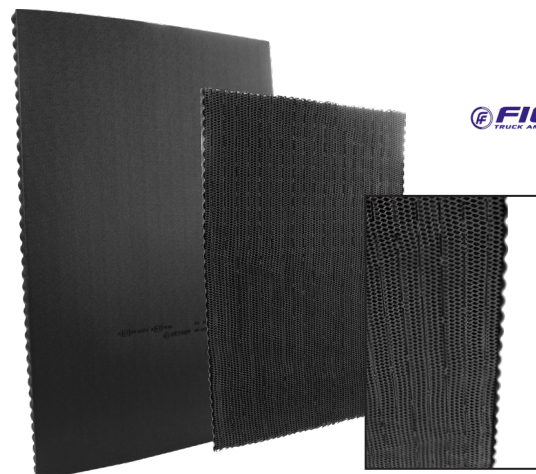
BAVETTE REMORQUE ANTI-PROJECTION MP TRUCK

Ref. JF6580MPTRUCK
Bavette A-R 650 x 800 sans fixation.

BAVETTE NETWAY POLYÉTHYLÈNE

Conforme à la directive CEE 91/226. Totalement recyclable. Design innovant. Résistance au déchirement. Système auto-nettoyant. Fixation aisée par 4 ou 5 vis selon les dimensions, sans perçage. Très bon comportement à la neige et la glace. Très léger : 4 Kg /m². Facilement recoupable.

REF.FICH	REF. JONE	DIMENSIONS
055056	JF4580	440 x 1000 mm
055063		590 x 900 mm
055054		765 x 390 mm





COFFRE POUR
V.U.L

PARLOK

COFFRE À OUTILS GRAND FORMAT

Ref. PARL 100450

Longueur : 1000 mm. Hauteur : 500 mm.
Profondeur : 480 mm.

PARLOK

COFFRE À OUTILS, PETIT FORMAT, POUR VUL

Ref. PARL 100453

Longueur : 700/640 mm. Hauteur : 300/250 mm. Profondeur : 300/280 mm.
2 poignées avec serrure assurant un verrouillage optimal. Robuste et étanche.
Résistant aux chocs. Agréé par le TÜV. Numéro d'homologation : E1 73R - 010075.



COFFRE À OUTILS RIMBOX 123

Ref. FICH 020583

Polypropylène injecté. Longueur : 756 mm.
Hauteur : 460 mm. Profondeur : 455 mm.

FICHET
TRUCK AND TRAILER PARTS

COFFRE À OUTILS RIMBOX 122

Ref. FICH 040223

Polypropylène injecté. Longueur : 593 mm.
Hauteur : 465 mm. Profondeur : 485 mm.

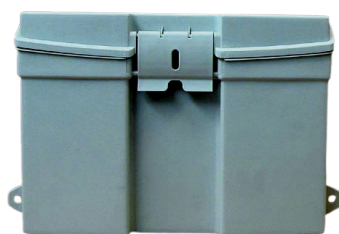
FICHET
TRUCK AND TRAILER PARTS

COFFRE À OUTILS RIMBOX 121

Ref. FICH 050399

Polypropylène injecté.
Longueur : 446 mm. Hauteur : 412 mm.
Profondeur : 480 mm.

FICHET
TRUCK AND TRAILER PARTS



**PORTE-DOCUMENTS
RECTANGULAIRE**

Ref. JONE 1006

Ref. POMM 3805130

En composite gris. Dimensions :
L. 340 mm x l. 70 mm x H. 230 mm.



POMMIER
nnovative solutions for truck:

SUPPORT PORTE-OUTILS

Ref. POMM 3543500

Pour outils de diamètre
28 à 50 mm.
Acier zingué et sangle
caoutchouc noir.



PORTE-DOCUMENTS CYLINDRIQUE

Ref. JONE 1005

Ref. POMM 3805132

Couleur grise. D. 110 mm x L. 330 mm.
Bouchon étanche à visser.



**PORTE-DOCUMENTS RIMBOX
R300**

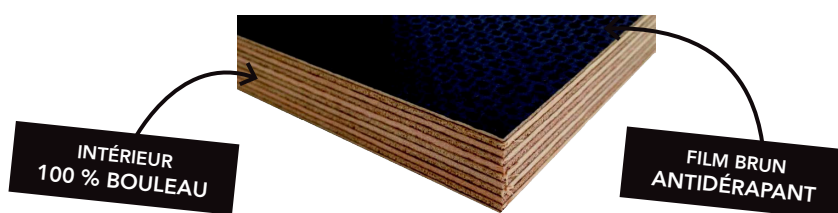
Ref. FICH 961590

Noir. Sans tiroirs. Documents format
A4. Extrêmement résistant aux chocs.
4 pattes de fixation. Hublot. Charnière
indéchirable. Joint d'étanchéité.
Verrouillage par cadenas.



REF. JONE	H X L X P (MM)	X (MM)	POIDS (KG)	CHARGE MAX (KG)	CAPACITÉ (L)	FIXATION
JBZ450	340 x 450 x 400	240 x 360	4.5	50	41	-
JBZ520	320 x 520 x 360	220 x 430	5.5	50	42	-
JBZ580	360 x 580 x 450	260 x 490	5.5	50	64	-
JBZ600	450 x 600 x 480	350 x 505	6.5	58	98	-
JBZ620	320 x 620 x 610	220 x 530	7	75	88	TBK620
JBZ620A	320 x 620 x 400	220 x 530	5	50	53	-
JBZ650	460 x 650 x 480	360 x 560	7.5	75	106	TBK650
JBZ700	480 x 700 x 490	380 x 610	8	75	132	TBK700
JBZ800	460 x 800 x 480	360 x 705	9	75	136	TBK800
JBZ800A	460 x 800 x 360	360 x 705	8.5	75	90	-
JBZ900	480 x 900 x 490	380 x 810	11	75	172	TBK900
JBZ1000	460 x 1000 x 480	360 x 905	12.5	75	167	TBK1000
JBZ1200	460 x 1190 x 480	360 x 1095	14	75	201	TBK1200

● PLANCHER ANTIDÉRAPANT



PLANCHER ANTIDÉRAPANT EN BOULEAU

Longueur : 2500 mm. 100 % bouleau. Excellente résistance mécanique et chimique. Collage WBP (extérieur) pour un usage en milieu humide (humidité temporaire), recouvert d'un film brun antidérapant 120 g/m², Film A / A 120 g empreinte « Grain négatif ». Chants traités à la peinture hydrofuge.

REF.	ÉPAISS.	LARG.	REF.	ÉPAISS.	LARG.	REF.	ÉPAISS.	LARG.	REF.	ÉPAISS.	LARG.
7534009	12 mm	1250 mm	7534003	24 mm	1250 mm	7534007	30 mm	1250 mm	7534019	30 mm	1525 mm
			7534006	27 mm	1250 mm	7534008	35 mm	1250 mm			
						7534018	27 mm	1525 mm			

● PLANCHER ANTIDÉRAPANT KAPUR L 2500MM

RÉF GETR.	ÉPAISS.	LONG	LARG.
H033707-05	35 mm	6000 mm	220 mm

● RÉHAUSSE BOIS



PLANCHE RÉHAUSSE BOIS

Ref. GETR S005097
3300 x 140 x 25,5 mm. Rabotées. Bords arrondis. Sapin haute qualité.

RÉHAUSSE BOIS BORDS BRUTS

Ref. GETR 7544007
150 x 23 mm.
Sapin haute qualité.





ROULETTE NYLON

Ref. FIT MPEP0021

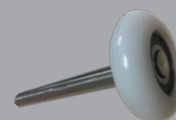
Roulette pour porte relevante en nylon.



ROULETTE RENFORCÉE FITMAX

Ref. FIT MPEP0801

Roulette renforcée FITMAX, tige inox, roulement étanche.



ROULETTE RENFORCÉE FIT +

Ref. FIT MPEP0021R

Roulette renforcée étanche pour porte relevante en nylon verticale pour semi-remorque. tige acier.



VERROUILLAGE STANDARD

Ref. FIT MPFE0633

Laquée blanc.



FERMETURE STANDARD SEULE

Ref. FIT MPFE0040M

Laquée blanc.



POIGNÉE LEVAGE

Ref. FIT MPEP0039

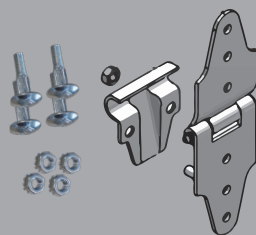
En acier, laquée blanc.



DRAGONNE STANDARD

Ref. FIT MPEP06160600

Longueur 600 mm, plaque de fixation + sangle.



KIT CHARNIÈRE SUPPORT ROULETTE

Ref. FIT PBEP0282

Charnière support roulette complète avec fixation visserie de fixation. Finintion zinguée.



KIT CHARNIÈRE CENTRALE

Ref. FIT PBEP0281

Charnière support roulette complète avec fixation visserie de fixation. Finintion zinguée.

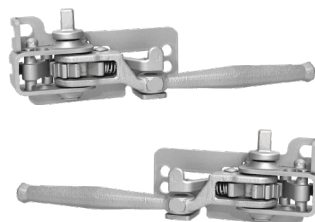
● CRÉMÔNE DE PORTE



TENDEUR À CLIQUET GAUCHE/DROIT, AVANT/ARRIÈRE

Ref. ACIP K82605

Carré de 25x25.



TENDEUR DE BÂCHE ARRIÈRE

DROIT - Ref. POMM 3110877

GAUCHE - Ref. POMM 3110878

Tendeur de bâche carré de 12 x 12, à cliquet, épaisseur : 35 mm, acier galvanisé/dacromet.



CREMONE COMPLÈTE BAS PORTE

Ref. ACIP K81520



ARRÊT PORTE TIGE DÉPORTÉE 45X30

Ref. DPL 10060

Avec ressort de rappel incorporé.

SANDOW



SANDOW, DIAMÈTRE 9 MM

Grande résistance. Prix au mètre.
Conditionnement par bobine de 100 m.

REF PMS	REF POLA	COULEUR
10009BL	CM90026A02	BLANC
10009N	CM90027A02	NOIR
10009V	CM90025A02	VERT
10009B	CM90024A02	BLEU
10009R	CM90035A01	ROUGE



TENDEUR DE BÂCHE



REF. DPL	CROCHET	LONGUEUR (M)
4050	Plat inox	0,6M
4250	Plat inox	0,8M
4450	Plat inox	1,3M
4150	Fil acier zingué	0,6M
4350	Fil acier zingué	0,8M
4550	Fil acier zingué	1,3M

KIT PLAQUE DE FIXATION INOX

Ref. DPL 4660



TENDEUR À LEVIER LARGEUR 50 MM

Ref. DPL 4650



AÉRATEUR



AÉRATEUR ROTATIF SLIM
Ref. ACIP ACI823



GRILLE PLASTIQUE
Ref. ACIP ACI823-GR

PARE-CHOCS COMPLET



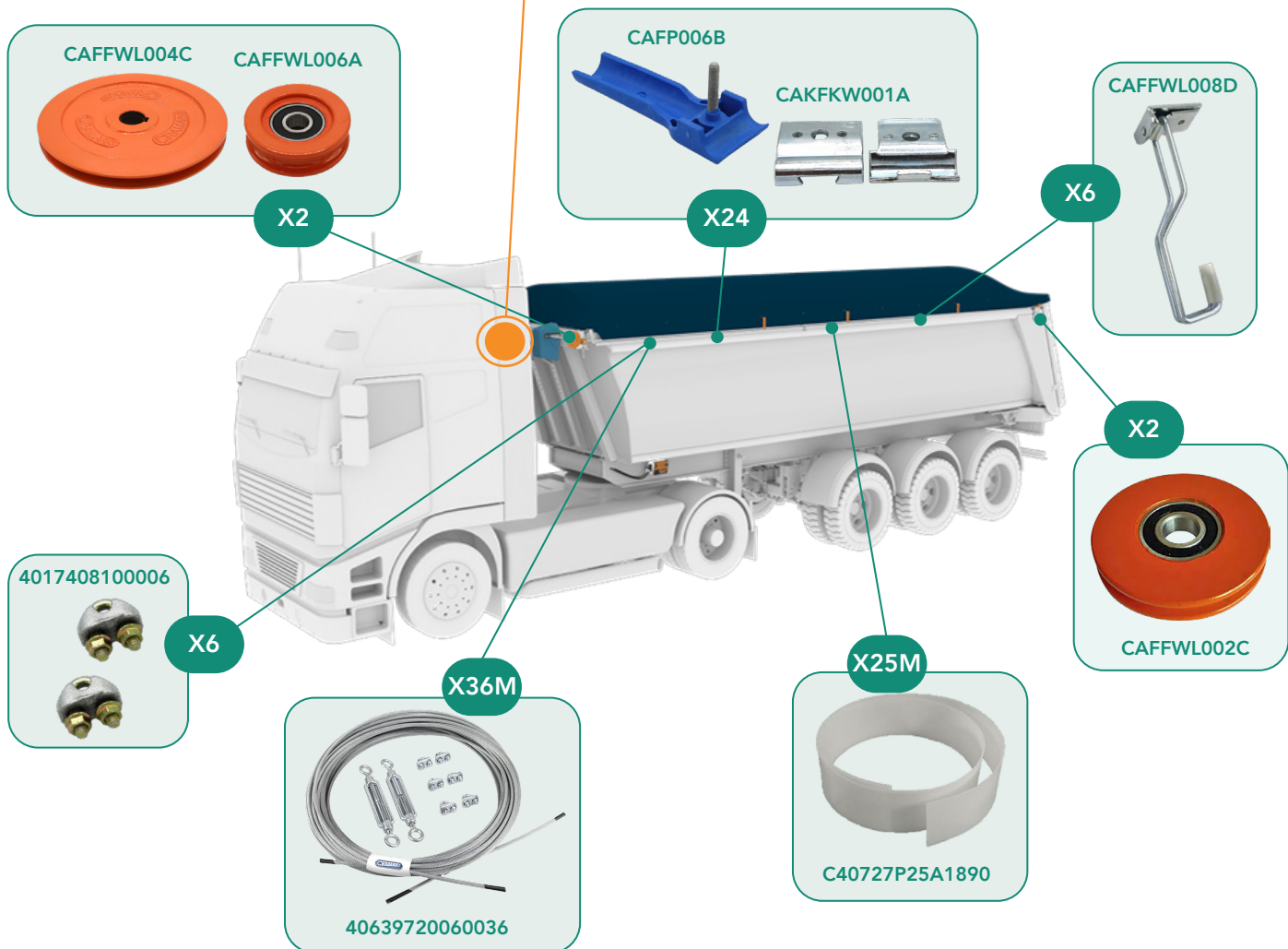
PARE-CHOCS EQUIPÉ EUROPOINT 3
CONNECTEURS ASPÖCK ASS
Ref. ASPO FR-97-1284-001

PARE-CHOCS EQUIPÉ ECOLED 2
CONNECTEURS AMP 1,5 (COMPATIBLE
MONTAGE SIGNAL)
Ref. ASPO FR-97-1290-001

PARE-CHOCS EQUIPÉ ECOLED 2
CONNECTEURS ASPÖCK ASS
Ref. ASPO FR-97-1282-011

LISTE DES PIÈCES D'USURE

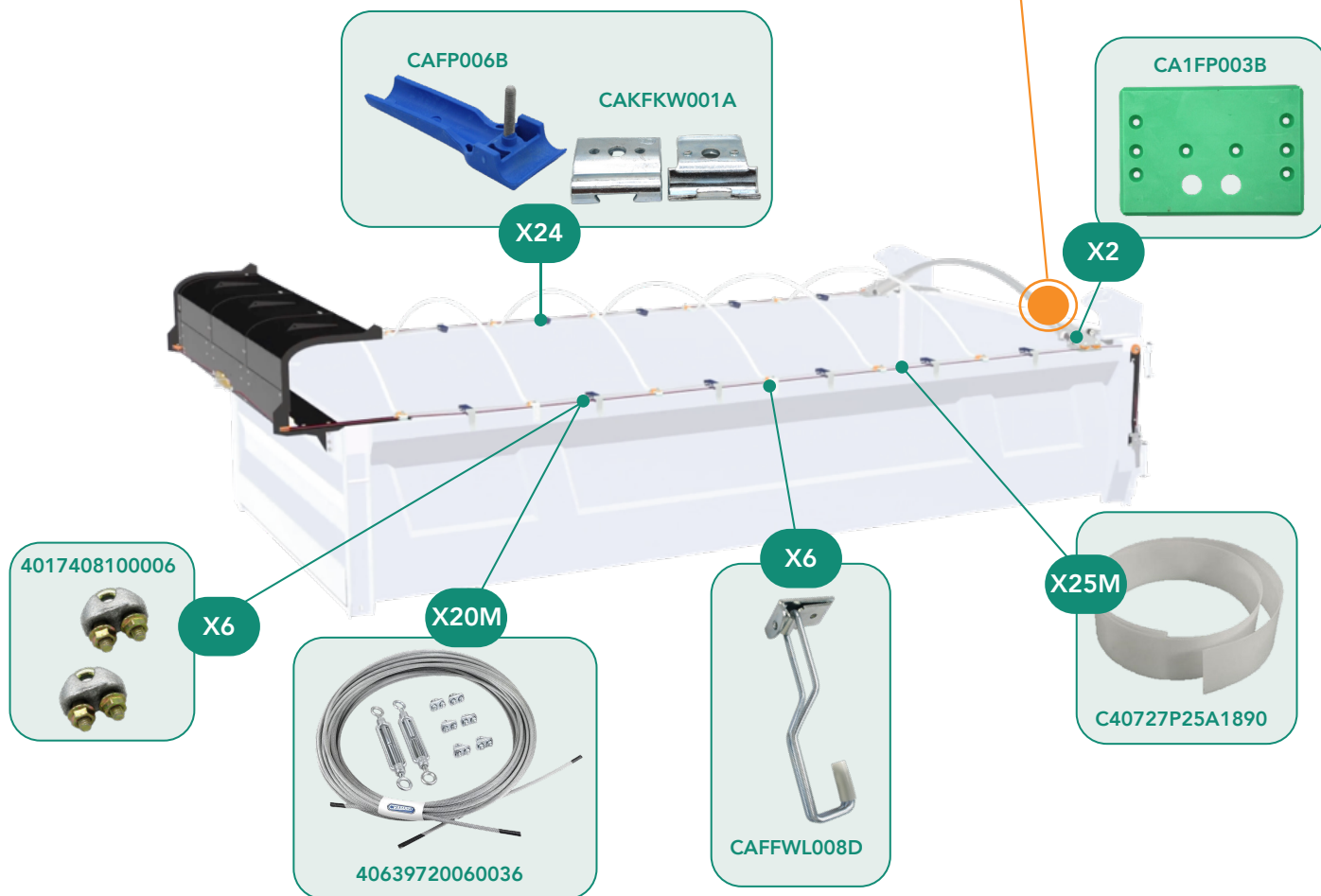
SYSTÈME D'ENTRAÎNEMENT PAR MÉCANIQUE FRONTALE



FRN	REF.	DÉSIGNATION
	CAFP006B	PATIN ANTI-USURE BLEU (24X PAR BENNE)
	CAKFKW001A	GOUPILLE D'ARCEAU ACIER (24X PAR BENNE)
	406397GT36	CÂBLE MÉTAL ZINGUÉ Ø6MM (1 BOBINE DE 36 MÈTRES PAR BENNE)CROSS CRAM 40639720060036
CRAM	40727P25A1890R	BANDE RELÈVE BÂCHE (25M BENNE)CROSS CRAM 40727P25A1890ROULEAU
	CAFFWL004C	POULIE Ø180MM (2X PAR BENNE)
	CAFFWL006A	POULIE Ø60MM (2X PAR BENNE)
	CAFFWL002A	POULIE Ø120MM (2X PAR BENNE)
	CAFFWL008D	CROCHETS ARTICULÉS (6X PAR BENNE)
BENA	BENA 607603000	SERRE CÂBLE Ø6MM (6X PAR BENNE)CROSS CRAM 4017408100006

LISTE DES PIÈCES D'USURE

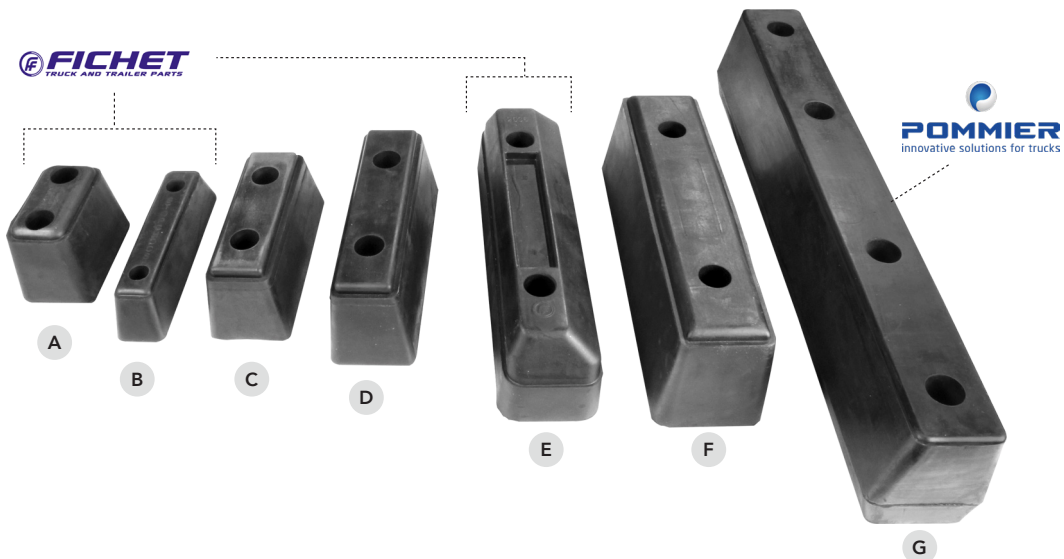
SYSTÈME D'ENTRAÎNEMENT PAR ARCEAU MOTORISÉ



FRN	REF.	DÉSIGNATION
	CAFP006B	PATIN ANTI-USURE BLEU (24X PAR BENNE)
	CAKFKW001A	GOUPILLE D'ARCEAU ACIER (24X PAR BENNE)
	CA1FP003B	PATIN INFÉRIEUR AUTO LUBRIFIÉ (2X PAR BENNE)
GRAM	406397GT20	CÂBLE MÉTAL ZINGUÉ Ø6MM (1X BOBINE DE 20 MÈTRES PAR BENNE)CROSS GRAM 40639720060020
	40727P25A1890R	BANDE RELÈVE BÂCHE (25M BENNE)CROSS GRAM 40727P25A1890ROULEAU
	CAFFWL008D	CROCHETS ARTICULÉS (6X PAR BENNE)
BENA	BENA 607603000	SERRE CÂBLE Ø6MM (6X PAR BENNE)CROSS GRAM 4017408100006



MALETTE DE RÉPARATION BÂCHE
 Ref. GRAM KITREPARBACHE
 Contient :
 - 1 rouleau de bâche
 - 1 tube de colle Bostik 1220
 - 1 roulette de finition
 - 1 leister



BUTOIR EN CAOUTCHOUC RECTANGULAIRE

	FOUR.	REF.	LONGUEUR	LARGEUR	ÉPAISSEUR	ENTRAXE
A	FICH	050232	125 mm	80 mm	90 mm	65 mm
B	FICH	050231	215 mm	50 mm	50 mm	125 mm
C	GETR	H030283-01	200 mm	80 mm	80 mm	85 mm
D	GETR	85003	250 mm	80 mm	90 mm	120 mm
E	FICH	020110	360 mm	90 mm	90 mm	200 mm
F	GETR	85002	360 mm	100 mm	115 mm	200 mm
G	POMM	3950270	600 mm	100 mm	120 mm	150 mm



BUTOIR VERTICAL 2 ROULEAUX

Ref. POMM 3950253GA
3 cylindres caoutchouc. Support acier.



BUTOIR EN ACIER À SOUDER

Ref. POMM 3950317
L. 350 x l. 80 x H. 70 mm.



BUTOIR HORIZONTAL 1 ROULEAU

Ref. POMM 3950806
S.ROLL-H1, 1 rouleau. Horizontal. Butoir à absorption d'énergie. En acier ultrafin. Prêt à monter. Acier galvanisé. Axe zingué.



ROULEAU CYLINDRIQUE CAOUTCHOUC HAUTE DENSITÉ 80MM

Ref. POMM 3950254BU
Largeur : 64 mm.



ROULEAU CYLINDRIQUE CAOUTCHOUC 80MM

Ref. 3340005
Largeur : 80 mm. Diamètre extérieur du rouleau : 100 mm. Diamètre du trou intérieur : 27 mm.

SANGLE INTÉRIEUR

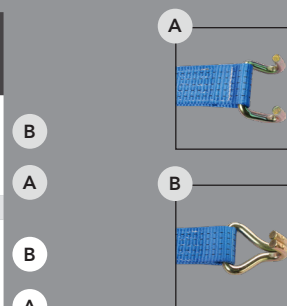
	REF. DPL	POINT DE RUPTURE	LONGUEUR TOTALE	LARGEUR DE LA SANGLE
A	3550	3 Tonnes	3,5 mètres	5 cm
B	3750	3 Tonnes	3,5 mètres	5 cm
A	3650	3 Tonnes	5,0 mètres	5 cm



SANGLE STANDARD



	REF. DPL	POINT DE RUPTURE	LONGUEUR TOTALE	LARGEUR DE LA SANGLE	TYPE DE CROCHET
	45	6 Tonnes	9 mètres	5 cm	J
	46	6 Tonnes	9 mètres	5 cm	U
	3350	6 Tonnes	12 mètres	5 cm	J
	3450	6 Tonnes	12 mètres	5 cm	U



SANGLE À TENDEUR ERGONOMIQUE

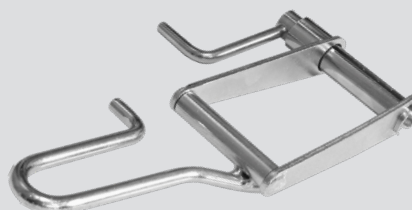


	REF. DPL	POINT DE RUPTURE	LONGUEUR TOTALE	LARGEUR DE LA SANGLE
A	2750	7,5 Tonnes	9 mètres	5 cm
B	2850	7,5 Tonnes	9 mètres	5 cm
A	3150	7,5 Tonnes	10 mètres	5 cm
B	3250	7,5 Tonnes	10 mètres	5 cm
A	2950	7,5 Tonnes	12 mètres	5 cm
B	3050	7,5 Tonnes	12 mètres	5 cm

ENROULEUR DE SANGLE

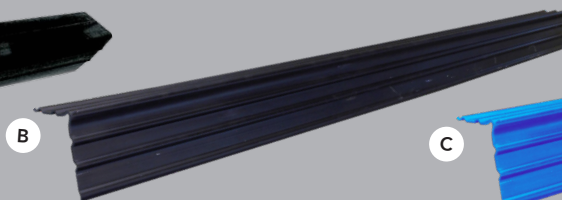


ENROULEUR POUR SANGLE D'ARRIMAGE
Ref. GETR 81020

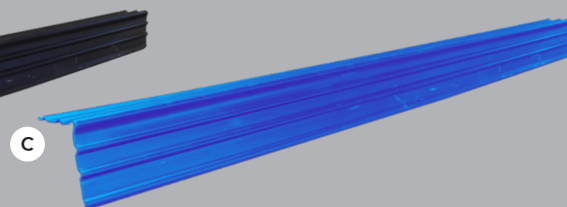




A CORNIÈRE ÉCONOMIQUE 2,40 M
Ref. DPL 940ECO
2,40 m - Polyéthylène HD
Épaisseur 5 mm - 2400 x 170 x 130 mm



B CORNIÈRE STANDARD 2,40 M
Ref. DPL 940
2,40 m - Polyéthylène HD
Épaisseur 5 mm - 2400 x 180 x 140 mm
Existe aussi en 1,20 m
Ref. DPL 920



C CORNIÈRE HD 2,40 M
Ref. DPL 940HD
2,40 m - Polyéthylène HD
Épaisseur 7 mm - 2400 x 180 x 140 mm

FONCTION EASY SWICH TÊTE COMBINABLE



MANCHE TÉLESCOPIQUE ALUMINIUM
Ref. DPL 10071



TÊTE MULTI-FONCTION
(RÉHAUSSE / COIN CORNIÈRE)
Ref. DPL 10072



TÊTE CORNIÈRE 1,20M OU 2,40 M
Ref. DPL 10073



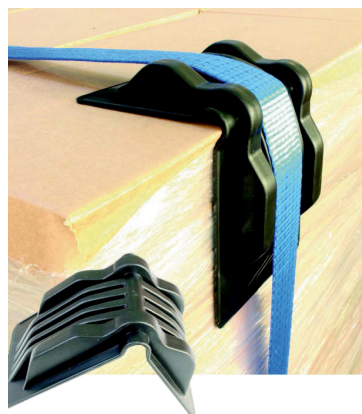
PERCHE TÉLESCOPIQUE

Ref. ACK 49119 10 + 49120 10
Télescopique 1m80. Tube en aluminium.
Pour opérer en hauteur jusqu'à 3 m 50.
Fonction sécu-stick.



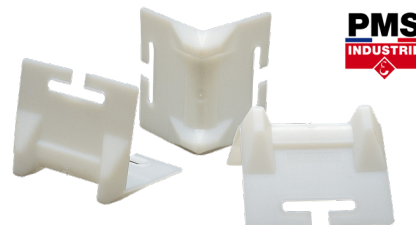
PERCHE TRACTION POUSSÉE

Ref. GETR 3310026
Télescopique 1m55. Tube en aluminium.
Pour opérer en hauteur jusqu'à 3 m.



COIN DE PALETTE NOIR

Ref. DPL 10068
Équerre de protection renforcée.
Dimensions : 180 x 130 x 145 mm.



COIN PALETTE BLANC

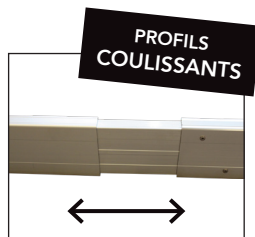
Ref. PMS EQ1
Coin de protection pour sangle d'arrimage de 25 à 75 mm
Idéal pour une protection individuelle de chaque sangle.



BOBINE DE TAPIS ANTI-GLISSE 5M

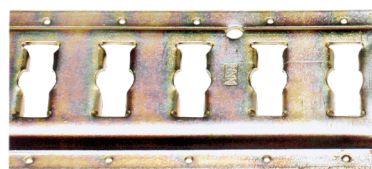
Ref. DPL 4950
Épaisseur : 7mm - Largeur : 250 mm
-Longueur : 5000 mm - Poids : 9,8 Kgs.

BARRE ET RAIL



POUTRE DE SÉPARATION COLIS

Ref. DPL 10056
Embouts acier. 2 profils en alu coulissants. Longueur : de 2,40 m à 2,70 m. 2 pinces PR.



RAIL D'ARRIMAGE UNIVERSEL

Ref. TAKL TK4050
Ref. DPL 10063
Longueur : 3050 mm. Hauteur : 130 mm. Acier zingué.



A

B



A



POUTRE TÉLESCOPIQUE ALUMINIUM

Ref. ACK 43638 11
Embouts acier zingué. Longueur : ajustable de 2,36 à 2,60 m. Capacité de blocage : 450 daN (vertical), 900 daN (horizontal). Se monte dans les rails universels pour l'arrêt des charges.



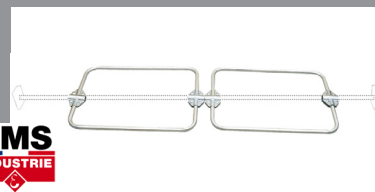
B



BARRE KARGO KEEPER

Ref. PMS 1867 WS-42
2 patins caoutchouc. Longueur : de 2300 à 2940 mm.

Ref. ACK 49111 10
Ref. DPL 10059



SET D'ARCEAUX KARGO-KEEPER

Ref. PMS 1867 HP-42
Ref. DPL 10061



POUTRE TÉLESCOPIQUE D'ARRIMAGE DPA

Ref. DPL 10058
Système réglable de 2,21 à 2,59 m pour le blocage des charges à l'intérieur d'un camion équipé de rails d'arrimage adaptés.



POUTRE DOUBLE PLANCHER DPA

Ref. ACK 46177 AK252

TRANSPORT DE VÉHICULE



SANGLE POUR TRANSPORT DE VUL

Ref. DPL 3850
Résistance du système : 4,5 tonnes. Longueur totale du système : 2,5 mètres. Largeur de la sangle : 3,5 cm.



SANGLE POUR TRANSPORT DE PL

Ref. DPL 3950
Résistance du système : 7,5 tonnes. Longueur totale du système : 2,5 mètres. Largeur de la sangle : 3,5 cm.

TENDEUR ARRIMAGE CLIQUET

Les tendeurs sont équipés de goupilles de sécurité et de plaques de marquage.

REF. PMS	Ø CHAÎNE	STF
ACTAC/R10	10 mm	1575 kg
ACTAC/R13	13 mm	1500 kg



SÉCURITÉ DE LA MARCHANDISE



CÂBLE TIR ACIER /GAINE PVC AVEC 2 EMBOUTS

FOUR	REF.	DIAMÈTRE	LONGUEUR
EURO	340CA020	6 mm	34 m
EURO	340CA025	6 mm	43 m
FRUE	6505381F	6 mm	48 m



PLAQUE TIR PVC
Ref. SARR 80TIRPVC

PLAQUE TIR ALU
Ref. Réf DPL 692
Plaque TIR aluminium
Pliable verticalement.



ANTIVOL DE CONTAINER

Ref. DPL 10062

En acier trempé. Avec 2 clés. Sans possibilité de clés identiques.



COUVERTURE DE PROTECTION

Ref. DEFI 10392122

2 x 1,5 mètre.

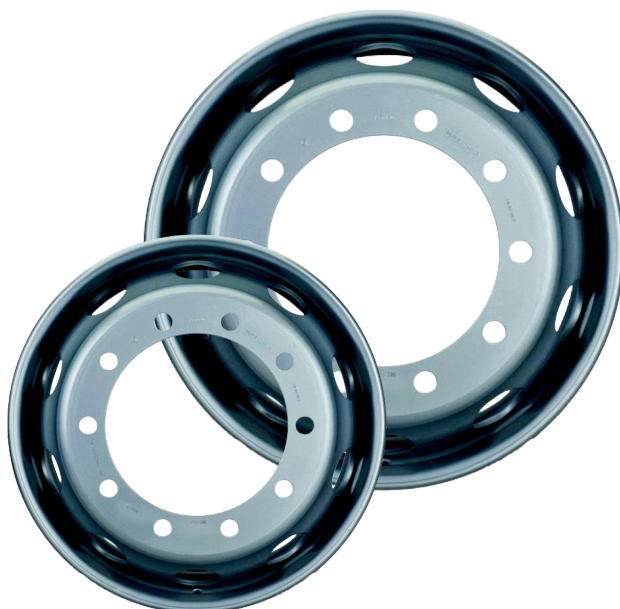


CADENAS EN LAITON 25 X 22 MM
Ref. DEFI 10403108

CADENAS EN LAITON 60 X 43 MM
Ref. DEFI 10403112

9 AUTOUR DE LA ROUE

ROUE ACIER



REF. GETR	DIM.	POIDS (KG)	DÉPORT
28431507300	22.5X11.75	43	135 mm
2843151210E	22.5X7.5 U-10	37,50	160 mm
2843151190E	2.5X8.25 U-10	40	170 mm
2843151450E	22.5X9 U-10	34,50	175 mm
28431508300	22.5X11.75 H10	43	120 mm
28431508400	22.5X11.75 H10	40,30	0 mm
28431401500	17.5X6.00-10	25,60	133 mm
28431401700	17.5X6.75-10	25,80	140 mm
28431400300	22.5X15	49	
28433542600	19.5X14	42,20	
28433554900	22.5X14 ALV	44	

ROUE ALUMINIUM

REF. ALCV	DIM.	POIDS (KG)	DÉPORT
GA811521DB	22.5 x 11.75	23,40	135 mm
GA892513DB	22.5 x 9.00	23,50	156 mm
GA663823DB	22.5 x 7.50	23,70	138 mm
GA874520	22.5 x 7.50	23,70	138 mm
GA875523DB	22.5 x 7.50	23,70	138 mm
GA81U562DB	22.5 X 11.75	21	
GA81U510	22.5 X 11.75	24,80	
GA81U511DB	22.5 X 11.75	24,80	
GA81U521DB	22.5 X 11.75	24,80	
GA81U527	22.5 X 11.75	24,80	



ACCESSOIRE ROUE ALUMINIUM



RALLONGE DE VALVE DROITE 150MM
Ref. ALCV GAX09150



VALVE ALCOA DROITE

REF. ALCV	LONGUEUR
GAX40MS00	40 mm. Nickelée
GAX54MS00N	54 mm. Nickelée
GAX60MS00N	60 mm. Nickelée



VALVE ALCOA ANGLE 7°
Ref. ALCV GAX70MS07N2
Longueur : 70 mm. Nickelée.



JAUGE DE GABARIT DE RECTIFICATION
Ref. ALCV GAXGAUGE001



ECROU À MANCHON COURT

Fourni avec insert en plastique. traitement Geomet, afin de prévenir de la corrosion.

REF. ALCV	DÉSIGNATION	FILETAGE
GAX687632G	Manchon court de 8 mm, pour monte simple	M22x1.5
GAX688032G	Manchon court de 8 mm, pour monte simple	7/8" - 11 BSF
GAX614230G	Manchon court pour monte simple	M20x1.5
GAX542026G	Manchon court pour monte simple	M18x1.5
GAX687832G	Manchon court de 8 mm, pour monte simple	7/8 7/8" - 14 UNF



CACHE-ÉCROUS

Ref. ALCV GAXALCOVCP

Cache-écrous en plastique chromé pour écrous hexagonaux de 32 et 33 mm.



CACHE-ÉCROUS INOX 32 MM

Ref. ALCV GAXALCOVSS32

Cache-écrous en inox pour écrous hexagonaux de 32 mm.

CACHE-ÉCROUS INOX 33 MM

Ref. ALCV GAXALC005DFG

Cache-écrous en inox pour écrous hexagonaux de 33 mm.



PINCE POUR CACHE-ÉCROUS

Ref. ALCV GAXALGRIP

En Inox.



ECROU À MANCHON LONG

Fourni avec insert en plastique. traitement Geomet, afin de prévenir de la corrosion.

REF. ALCV	DÉSIGNATION	FILETAGE
GAX688132G	Manchon long de 18 mm, pour monte jumelée	7/8" - 11 BSF



GRAISSE DE MONTAGE POUR LES ROUES ALCOA WHEELS

Ref. ALCV GAXHUBGR001

Produits de nettoyage pour roues aluminium Alcoa en finition broyée, polie-miroir et LvL ONE. Enlève la poussière des freins à disque. Élimine l'oxydation et maintient l'éclat de la roue. Ne convient pas aux roues Alcoa Dura-Bright.

LIQUIDE DURA-BRIGHT WHEEL WASH

1 Litre :

Ref. ALCV GAXDBWW1

5 Litres

Ref. ALCV GAXDBWW5

25 Litres

Ref. ALCV GAXDBWW25

Destiné au nettoyage des roues d'Alcoa Wheels avec traitement Dura-Bright.



NETTOYANT ALCLEAN POUR ROUES

1 Litre

Ref. ALCV GAXALC1

5 Litres

Ref. ALCV GAXALC5

Produits de nettoyage pour roues aluminium Alcoa en finition broyée, polie-miroir et LvL ONE. Enlève la poussière des freins à disque, l'oxydation et maintient l'éclat. Ne convient pas aux roues Alcoa Dura-Bright.



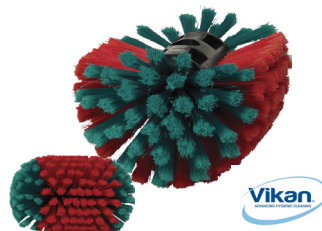
NETTOYAGE



BROSSE A MAIN ERGONOMIQUE

Ref. VIKA 524652

Brosse à main ergonomique, 320 mm. Fibres fleurées / souples. Permet un nettoyage efficace des carrosseries. Rebords en caoutchouc pour éviter tout risque de choc.



BROSSE A JANTES 230X110

Ref. VIKA 545252

Brosse à jante à passage d'eau, 240 mm. Fibres fleurées / souples. Adaptée aux roues des camions, autocars et bus. S'adapte sur tous les manches Vikan.



BROSSE ALBRUSH

Ref. ALVC GAXALB002

Fibres brochées de 12 cm de long. Poignée ergonomique. Bord en caoutchouc noir. Fibres en polyester (PBT).



NETTOYANT FREINS 600 ML

Ref NAPA NBN0600

Élimine huile, graisse, goudron, poussières et liquide de freinage. Décolle tout type de dépôt, action immédiate. Sèche en quelques secondes et ne laisse pas de traces.



NeoClean

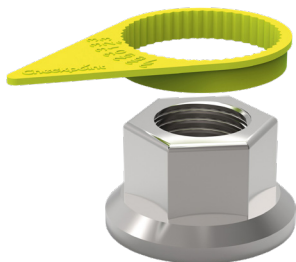
NETTOYANT JANTES 500ML

Ref. NEOC 0110

Nettoie sans frotter. Redonne un film brillant.

CHECKPOINT

Permet une identification claire et visuelle du desserrage d'écrou et de la surchauffe.



REF. CHEP	SPÉC.
CPY32	Jaune 32 mm
CPY33	Jaune 33 mm
CPBLU32	Bleu 32 mm
CTR32	Rouge 32 mm
CTR33	Rouge 33 mm

DUSTITE LR (LONG REACH)

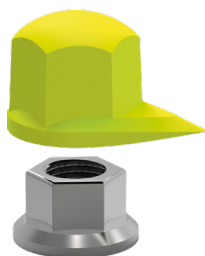
Permet d'indiquer visuellement le desserrage et la surchauffe de l'écrou tout en le protégeant de la saleté et de la corrosion.



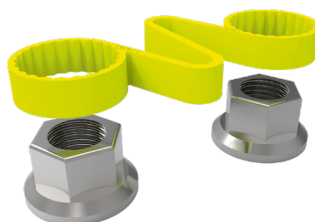
REF. CHEP	SPÉC.
DTLRY19	Jaune 19 mm
DTLRY32	Jaune 32 mm
DTLRY33	Jaune 33 mm
DTLRBLU32	Bleu 32 mm
DTLRBLU33	Bleu 33 mm

DUSTITE

Permet d'indiquer visuellement le desserrage et la surchauffe de l'écrou tout en le protégeant de la saleté et de la corrosion.



REF. CHEP	SPÉC.
DTLRY32	Jaune 32 mm
DTLRY33	Jaune 33 mm



CHECKLINK

RÉF CHEP	SPÉC.
CLFY32	Jaune 32 mm
CLFY33	Jaune 33 mm



TEMOIN DE SERRAGE

Ref. **CRAM ST26A0101**

Couleur bleu, diamètre : 32 mm.
Pour citerne, liquide et gaz.

HUBODOMÈTRE

Hubodomètre pour remorques poids-lourds et remorques agricoles. Compteur d'essieu scellé hermétiquement sans entretien. Protégé contre la formation de condensation. Enregistrement des performances : aussi en marche arrière, standard en km, affichage à six chiffres.

REF. JOST	DESCRIPTION
J 3240-3260	Circonférence 3240-3260 mm / Dimension pneu 385.65-22,5
J 3015-3134	Circonférence 3015-3134 mm Dimension pneu 9.00-20 / 10.00-22,5 / 315.70-22,5 / 275.80-22,5 / 335.80-20 / 385.65-19,5 / 495.45-22,5 / 385.55-22,5 / 305.70-22,5 / 9.00-22,5 / 435.50-22,5
J 3505	Circonférence 3505 mm / Dimension pneu 445.65-22,5



KIT DE RELEVAGE D'ESSIEU



**KIT DE RELEVAGE
POUR SAF**
Ref. GETR 109034047



**KIT DE RELEVAGE
POUR JOST**
Ref. GETR 109034048

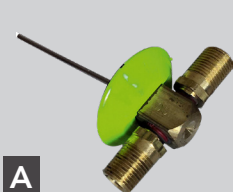
CALE DE ROUE



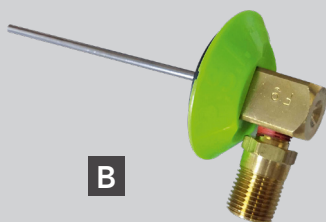
CALE DE ROUE JAUNE ADR EN PLASTIQUE
Ref. EPL 600

Conforme aux réglementations Norme DIN 76051. Longueur : 470 mm.
Largeur : 201 mm. Hauteur : 225 mm. Spécial ADR : sans barrette acier. Très visible. Anti-étincelles. En polyéthylène. Gain de poids par rapport aux cales en acier. Imposée par les pétroliers.

SYSTÈME PSI



A



B

	FOUR.	REF.	DESCRIPTION
A	GETR	60010002	Rotatif avec aiguille 90mm. Jumelée
B	GETR	60010003	Rotatif avec aiguille 90mm. Simple



STATOR ESSIEUX TUBÉS
Ref. GETR 60010016
Pour essieu autosuiveur et BPW.



LAMPE TEMOIN LED
Ref. GETR 60010018
Tout essieu.



**FLEXIBLE POUR ROUES
EXTÉRIEURES**
Ref. GETR 60010004
Déport 0°, pour monte simple ou jumelée. Tout essieux.



FLEXIBLE POUR ROUES
Ref. GETR 60010010
Déport 120, monte simple.



STATOR ESSIEUX TUBÉS
Ref. GETR 60010007
Tube plongeur avec filtre 1/4".
NPT longueur 258mm.



CLIPS DE RETENU DC
Ref. GETR 60010017
Moyeu DC après 2013 pour un essieu.



**CHAPEAU DE MOYEU /
CHAPEAU USINE**
Ref. BENA D044914-05
Pour gonflage
automatique.



**BOÎTIER DE CONTRÔLE
TOUT ESSIEU**
Ref. GETR 60010019



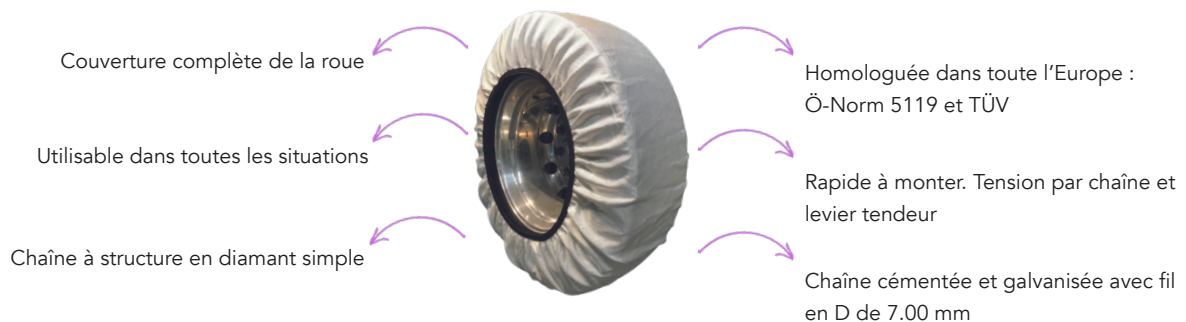
ADAPTATEUR
Ref. GETR 60010011
Pour chapeau/couvercle de
moyeu.

CHAÎNES À NEIGE **KÖNIG**



REF. KOIG	DÉSIGNATION
200TM71403	10.00-20 – 11-22.5 (11 R22.5) – 295/80-22.5 (295/80 R22.5) – 305/70-22.5 – 315/70-22.5 (315/70 R22.5)
200TM71406	12.00-20 - 14/80-20- 370/75-20 – 12-22.5 – 13-22.5 (13 R22.5) – 315/80-22.5 (315/80 R22.5 neige)
200TM71404	11.00-20 – 11-22.5 – 12-22.5 – 275/80-22.5 – 295/80-22.5 (295/80 R22.5 neige) – 315/80-22.5 (315/80 R22.5) – 315/75-22.5 -315/70-22.5 (315/70 R22.5 neige)
200TM71430	12/80-20 – 275/80-22.5 (275/80 R22.5) – 295/75-22.5 – 305/70-22.5 – 315/70-22.5 (315/70 R22.5)

CHAÎNES TEXTILE **KÖNIG**



REF. KOIG	TAILLE	POIDS (KG)	POUR PNEUMATIQUE
800096	96	4,4	315/70-22.5 (315/70 R22.5)
8000100	100	4,6	315/80-22.5 (315/80 R22.5 neige)



AVERTISSEUR BRUIT BLANC
 Ref. VIGN D13808
 Ref. ACIP ML532030
 10/80V. IP67. Avertisseur, alarme de recul à bruit blanc fréquences mixées, puissance de 97 DB.

AVERTISSEUR BRUIT BLANC
 Ref. ASPO 12-3923-007
 12/80V. IP67. 3 modes: Beep, multifréquences, sans bruit. Puissance de 97 DB.



AVERTISSEUR DE REcul À "BIP"
 Ref. ACIP ML2028
 10/30V. IP67 Avertisseur, alarme de recul à bip, puissance de 97 DB.

CAMÉRA

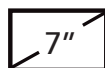
KIT CAMÉRA SANS FIL HD 1080P AVEC UNE CAMÉRA

Ref. ACIP ACI2213KW-HD1
 12/24V - Ecran Full HD 7 pouces. Transmission sans fil 2.4 GHz. Appairage automatique, résolution 1080P. 2 supports moniteur (U et fixation pare-brise à coller). Vision nocturne 10 m. Caméra Full HD, 2 supports camera fournis, utilisation entre -20°C et +60°C. Angle de vision : 120°. Distance max avec le moniteur : 120 m. Caméra étanche (IP69K). Modèle 1 voie.

MODÈLE 1 VOIE



SANS FIL



KIT CAMÉRA DE REcul FILAIRE HD

Ref. ACIP ACI2210K-HD

MONITEUR DIGITAL HD : Taille moniteur : 7". 2 entrées AV.

Alimentation : 9/32V. Contrôle : manuel ou télécommande. Mise en marche : auto ou manuelle. Fixation : aisée grâce au support en U ou à glissière. Consommation : 10 W. Résolution : 1080p. Standard vidéo : PAL/NTSC. Température de fonctionnement : de -20 °C à +65°C. Résistance aux vibrations : 10 G. Luminosité de l'écran : 450 cd/m. Affichage des repères de recul. Ajustement auto jour/nuit. Inversion de l'image possible.

CAMÉRA 218004 : Capteur : FULL HD 1080P. Boîtier caméra : aluminium. Sensibilité : s'adapte à la luminosité ambiante. Taille caméra : 75 mm x 45 mm x 59 mm. Indice protection : IP69K.

Câble blindé étanche fourni : 20 m. Résolution : 1080p. Angle de vision diagonal : 120°. Température de fonctionnement : de -20 °C à +65 °C. Résistance aux vibrations : 10 G.

FILAIRE



KIT CAMERA DE REcul FILAIRE

Ref. VIGN D14915

12/24V - Taille moniteur couleur : 5" - Raccordement jusqu'à 3 caméras - Caméra LED micro intégré - Utilisation entre -10°C et +65°C. Avec câble de 20 m. IP69. Angle de vision 120°.

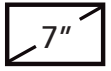


VIGNAL
LIGHTING GROUP

KIT CAMÉRA DE REcul FILAIRE

Ref. VIGN D14091

12/24V - Taille moniteur couleur : 7" - Raccordement jusqu'à 3 caméras - Caméra LED en aluminium micro intégré - Utilisation entre -40°C et +70°C. IP69. Angle de vision 120°.



ASPÖCK
SYSTEMS

CABLE POUR CAMERA 20M
Ref. ASPO 75-0002-007
Ref. GETR 3180043



WIFI

VIGNAL
LIGHTING GROUP

KIT SANS FIL HD 2.4 GHZ AVEC ÉCRAN FRACTIONNABLE 7"

Ref. VIGN D16044

Caméra HD 1080P - Distance de transmission de 300 m
Grand angle caméra 130° - Installation facile - Appairage automatique
Écran fractionnable multi-modes - Composition : un écran sans fil couleur + une caméra de recul sans fil couleur HD CMOS

FEU DE REcul



PHARE DE REcul

Ref. ACIP ML520934

10/30V. 600 lumens. LED. Homologué R23.



PHARE DE REcul ADR

Ref. ACIP ML1411

ADR R23 LED 12/36V IP 69K.



VIGNAL
LIGHTING GROUP

SL / SLA LED - PHARE DE REcul LED HOMO-LOGUÉ R23 1000 LUMEN

Ref. VIGN D14880

12/24 V. 1000 Lumen. DT 2 voies.



VIGNAL
LIGHTING GROUP

SL / SLA LED - PHARE DE TRAVAIL LED 2000 LUMEN COMPACT VITRE POLY-CARBONATE

Ref. VIGN D14856

12/24 V. 2000 Lumen. DT 2 voies.



ASPÖCK
SYSTEMS

FEU DE TRAVAIL WORKPOINT II

Ref. ASPO 38-8524-001

ADR R23 LED 12/36V IP69K.

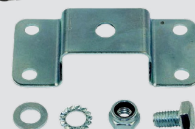


ASPÖCK
SYSTEMS

SUPPORT OMEGA

Ref. ASPO 14-4302-227

Pour feu de travail Workpoint II.





OUATE CHAMOIS 1000 FEUILLES
Ref. NAPA NPW1001
 Composition : Ouate de cellulose
 Nombre de plis : 2
 Gaufrage : Lisse



OUATE BLANCHE 1000 FEUILLES
Ref. MPHY 01B110909



OUATE BLANCHE 1000 FEUILLES
Ref. NAPA NPW1002
 Composition : Ouate de cellulose
 Nombre de plis : 2
 Gaufrage : Lisse

OUATE BLANCHE 1000 FEUILLES
Ref. MPHY 01B110900



ABSORBANT SOL



ABSORBANTS SOL MINÉRAL
Ref. MPHY 05SE1530DP



ABSORBANTS SOL VÉGÉTAL IGNIFUGE
Ref. MPHY 05NI0050

NETTOYAGE ATELIER



DÉTERGENT PUISSANT
Ref. NEOC 2230

Spécial sols très encrassés.
 Très haute concentration. Idéal pour les sols d'ateliers, pistes de stations service ou autres supports très encrassés.



Proxitech

NETTOYANT UNIVERSEL CONCENTRÉ ABNET - 20 LITRES

Ref. PROM PE281

Paire de gants tricotés jauge 13 en nylon. Enduction polyuréthane sur paume et bouts des doigts. Poignet élastique. Sans couture. Taille 10.



Proxitech

NETTOYANT UNIVERSEL CONCENTRÉ ABNET - 5 LITRES

Ref. PROM PE280

Remplace shampoings et nettoyeurs ou rénovateurs pour : plastique, caoutchouc, moquettes, tissus, jantes, moteurs... Nettoie les sols et les pistes de stations-service. Ne contient ni silicon, ni acide, solvant ou cire. Biodégradable suivant la législation en vigueur Dilution 5 à 20%.



MANCHE BOIS 1.55M
Ref. VIKA 292515552

Ref. GETR 3011068
 Lunettes de protection transparentes contre les projections.

BALAI 665MM
Ref. VIKA 311752

Conçu pour balayer les déchets mouillés et gras, ce balai d'atelier en bois possède des fibres dures en PVC et une douille filetée. Compatible avec tous les manches de la gamme Vikan Transport.

BALAI 400MM
Ref. VIKA 311552



RACLETTE SOL 600MM

Ref. VIKA 708869

Idéal pour évacuer l'eau et les huiles, cette raclette de sol en polypropylène noir est dotée d'une lame en mousse noire résistante aux huiles. Compatible avec tous les manches de la gamme Vikan Transport.

RACLETTE SOL440MM

Ref. VIKA 708849



BATTERIES POIDS LOURDS

HD

RÉFÉRENCE NAPA TRUCK	Ah	A	L	I	H	POIDS	CONDITIONNEMENT PALETTE	TYPE DE BAC
NTBC1376	140	800	513	189	220	33,60 Kg	24	A
NTBC1811	180	950	513	223	223	40,70 Kg	21	B
NTBC2312	230	1200	514	276	242	54,00 Kg	18	C

SHD

RÉFÉRENCE NAPA TRUCK	Ah	A	L	I	H	POIDS	CONDITIONNEMENT PALETTE	TYPE DE BAC
NTBC1475S	140	750	513	189	220	33,60 Kg	24	A
NTBC1790	170	950	513	223	223	40,70 Kg	21	B
NTBC2312S	230	1250	514	276	242	54,00 Kg	18	C

EFB

RÉFÉRENCE NAPA TRUCK	Ah	A	L	I	H	POIDS	CONDITIONNEMENT PALETTE	TYPE DE BAC
NTBE1811	185	1100	513	223	223	45,80 Kg	21	B
NTBE2312	235	1250	514	276	242	60,00 Kg	18	C

AGM

RÉFÉRENCE NAPA TRUCK	Ah	A	L	I	H	POIDS	CONDITIONNEMENT PALETTE	TYPE DE BAC
NTBA2214	220	1400	518	274	242	60,70 Kg	18	C



LE RÉSEAU G-TRUCK EST FIER D'ÊTRE PARTENAIRE OFFICIEL DU TEAM ROBINEAU DEPUIS PLUS DE 20 ANS !



GCAT CATACONSOGT - V4